

## 調査の詳細

調査日:平成30年10月11日～11月10日

調査人数:74人 (提出者80名)

(農学部:9人、理工学部:41人、教育学部:7人、人文社会科学部:17人)

(男:56人、女:18人)

(自宅:22人、アパート:35人、下宿:1人、寮:16人)

調査方法:アンケート

調査対象:レジ袋、ペットボトル、スチール缶、アルミ缶、紙パック、瓶

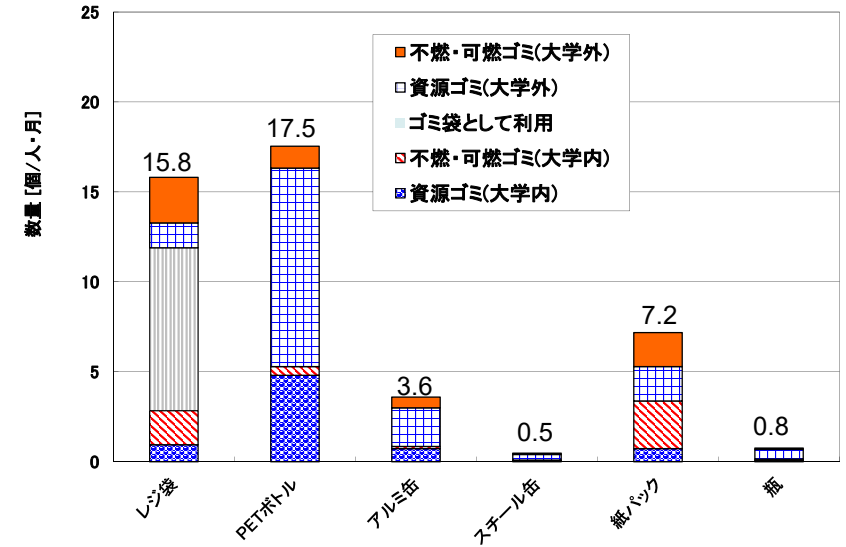
調査内容:排出数、排出場所(資源ゴミor可燃ゴミ、学内or学外)

この集計結果のあるURL:<http://www.cande.iwate-u.ac.jp/recycle/H30result.pdf>

集計結果への質問:理工学部7号館705室 晴山 (recycle@iwate-u.ac.jp)

1

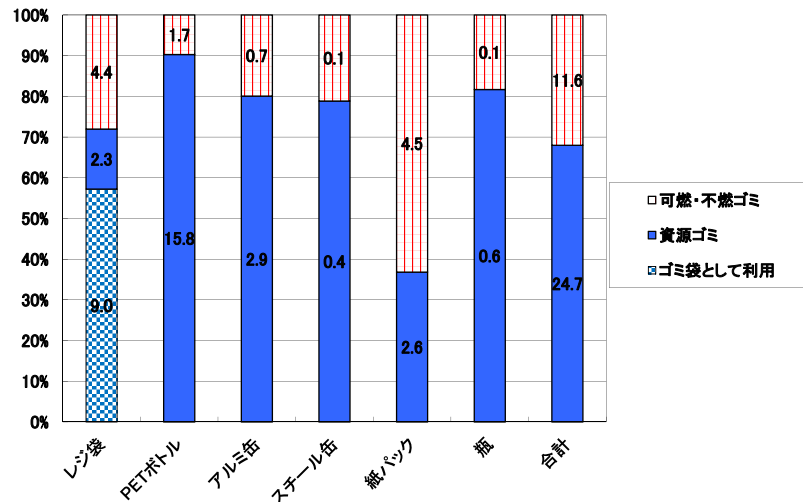
## 1ヶ月、一人当たりの排出個数



※飲み物のみの平均:29.6 [個/月]

2

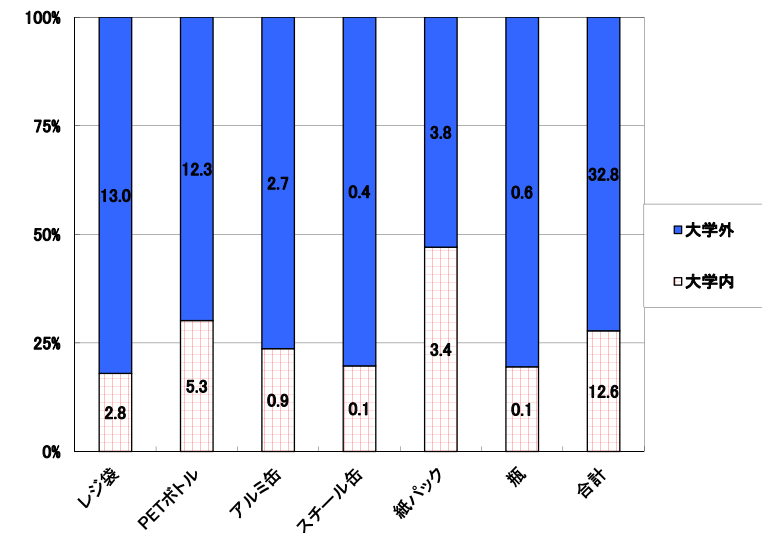
## 資源ゴミと可燃・不燃ごみに捨てた割合



※ グラフ内の数値は、月当たりの個数

3

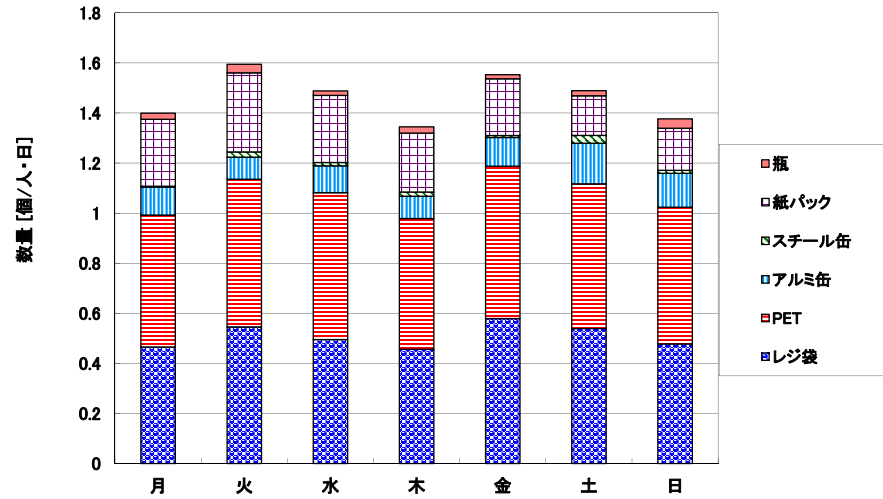
## 大学内と大学外で捨てた割合



※グラフ内の数値は、1人・1月当たりの個数

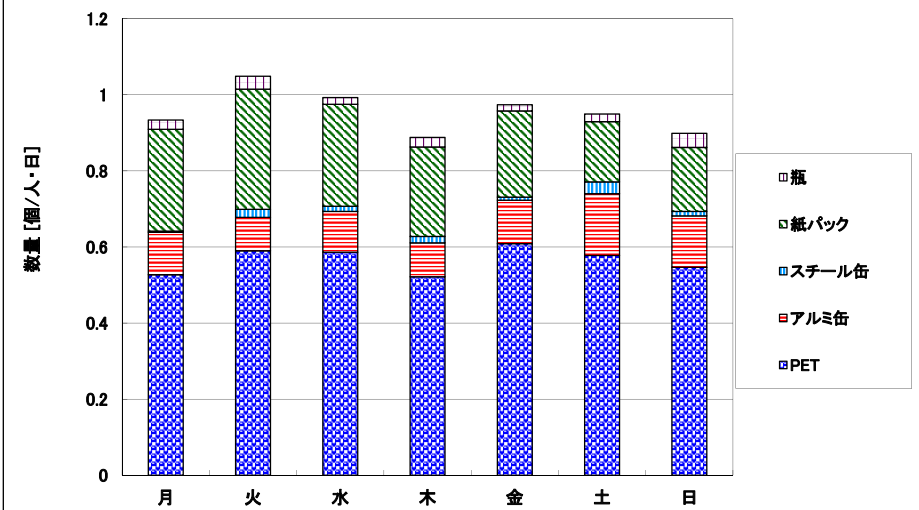
4

## 曜日別の排出量



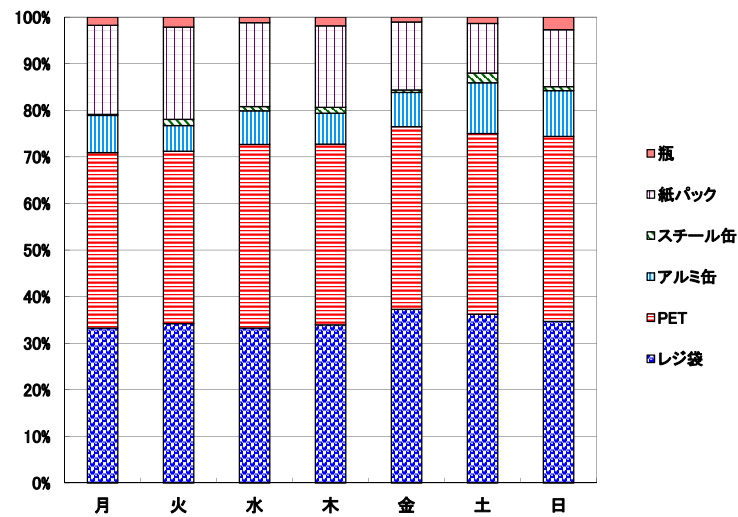
5

## 曜日別の排出量 (飲み物のみ)



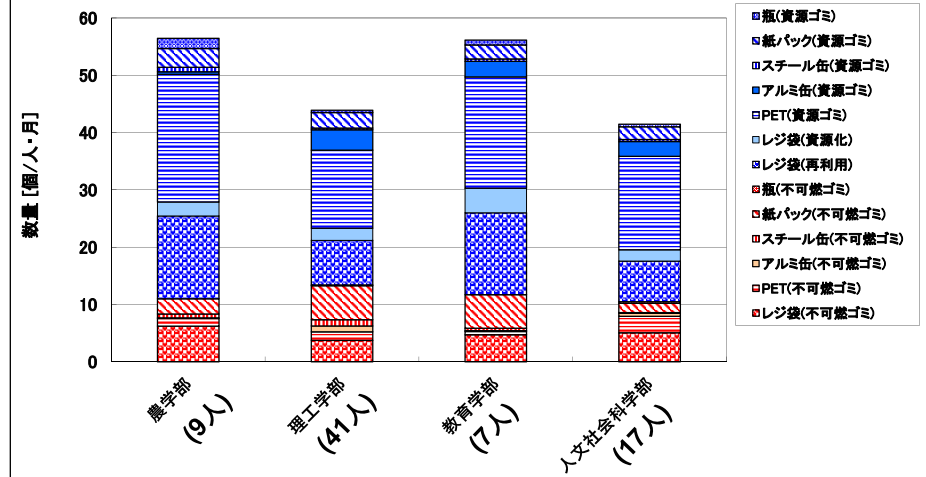
6

## 各曜日の排出割合



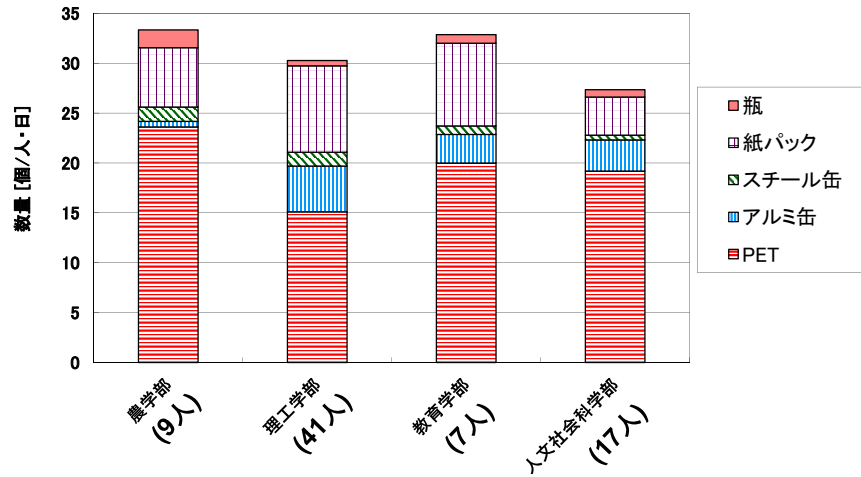
7

## 学部別平均



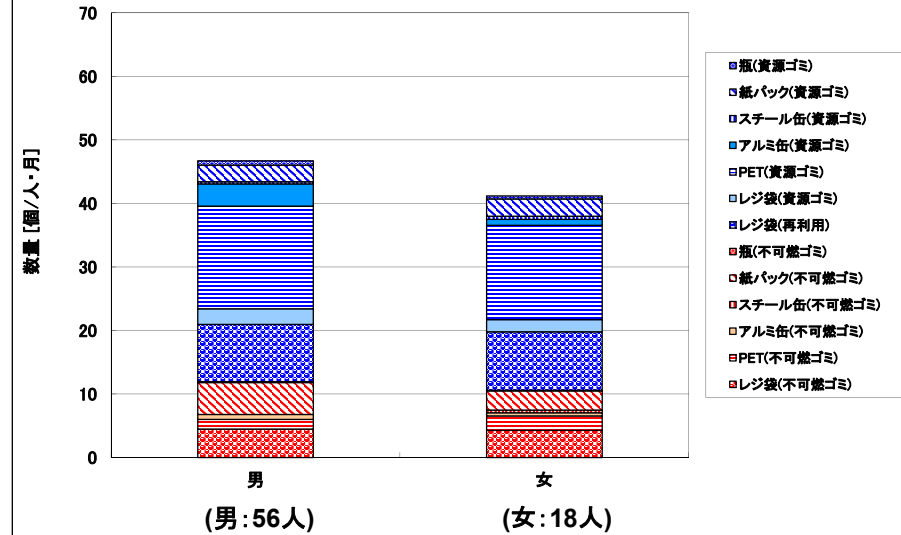
8

## 学部別平均 (レジ袋を除く)



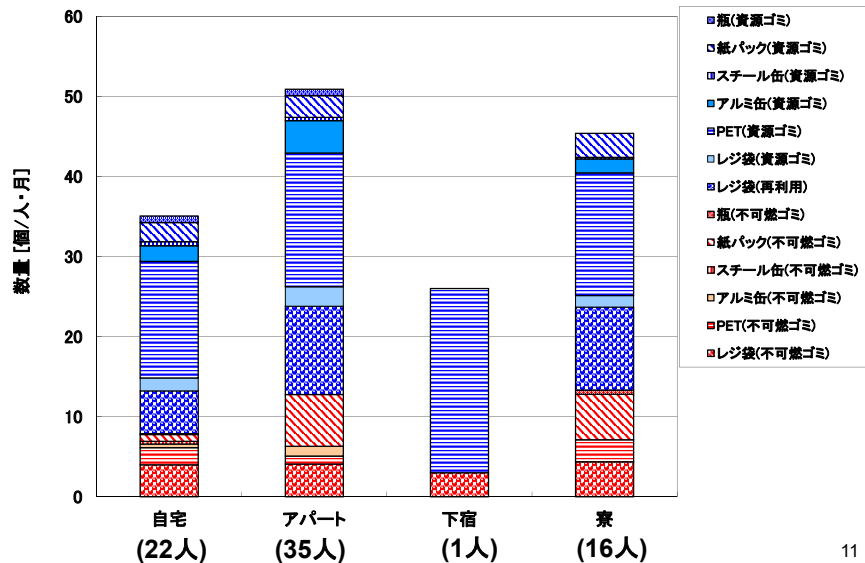
9

## 男女別平均



10

## 住居形態別平均



11

## 74人のゴミ排出による二酸化炭素量

(参考: JCCCA「環境家計簿用排出係数一覧」, 岩手県HP「環境尺」, 経産省「プラスチック製容器包装に関するLCA」)

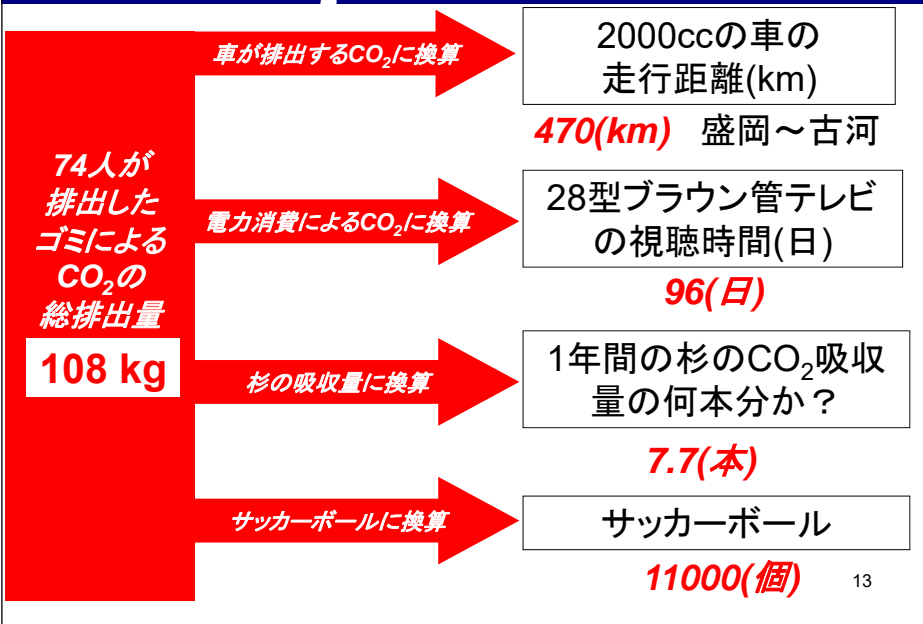
	一個当たりの重さ [kg/個]	廃棄による発生量 [kgCO <sub>2</sub> /個]	リサイクルによる発生量 [kgCO <sub>2</sub> /個]
レジ袋	0.004	0.015	0.005
牛乳パック	0.033	0.18	0.016
ガラス瓶	0.35	0.26	0.15
スチール缶	0.03	0.050	0.008
アルミ缶	0.025	0.18	0.011
PETボトル	0.04	0.081	0.006

上表から、今回74人が1ヶ月で発生させた二酸化炭素量を計算すると

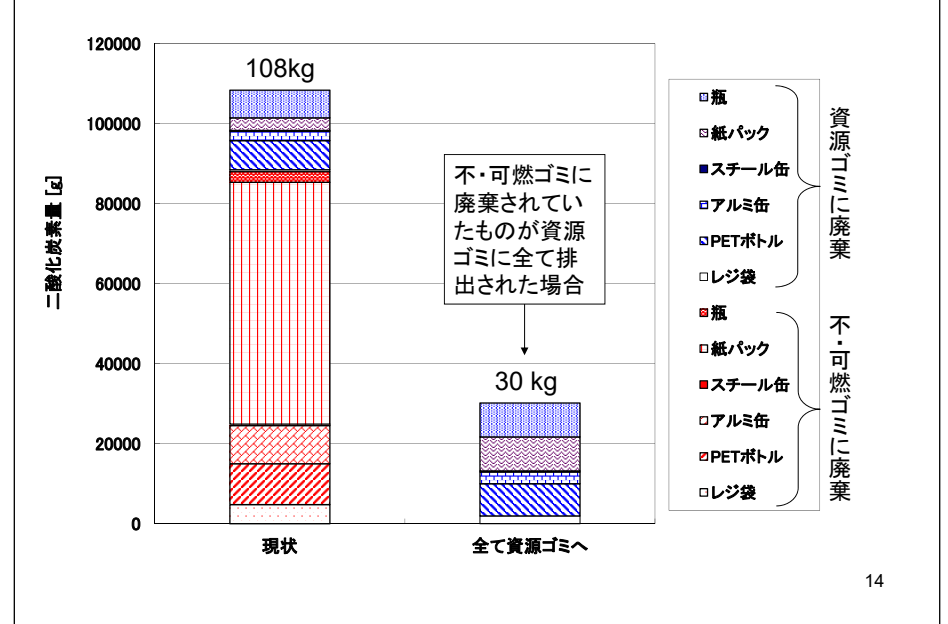
➡ **108 kg** <sup>12</sup>

## 排出されたCO<sub>2</sub>を換算

(参考:岩手県庁HP,e-デジシャク、JCCCA 環境家計簿用排出係数一覧)



## 全て資源ゴミとして捨てられた場合のCO<sub>2</sub>量



## 発表会について

日程: 1月31日

発表者: 立候補 or 指名

発表方法: 書画カメラ

発表資料: 自分のアンケート票のコピー、集計結果(本用紙)

発表時間: 1人3分程度(質問も含む)

発表内容:

- 1) 自分の結果と集計結果を比較
- 2) 調査をして考えたこと・思ったこと、自分の生活の改善点、集計と比較して考えたこと、etc.

### 【昨年までの調査結果】

URL:<http://www.cande.iwate-u.ac.jp/recycle/H29result.pdf>

URL:<http://www.cande.iwate-u.ac.jp/recycle/H28result.pdf>

URL:<http://www.cande.iwate-u.ac.jp/recycle/H27result.pdf>

URL:<http://www.cande.iwate-u.ac.jp/recycle/H26result.pdf>