

調査の詳細

調査日:平成29年10月5日～11月4日

調査人数:64人(提出者73名)

(農学部:7人、理工学部:29人、教育学部:15人、人文社会科学部:13人)
 (男:39人、女:25人)
 (自宅:24人、アパート:23人、下宿:4人、寮:13人)

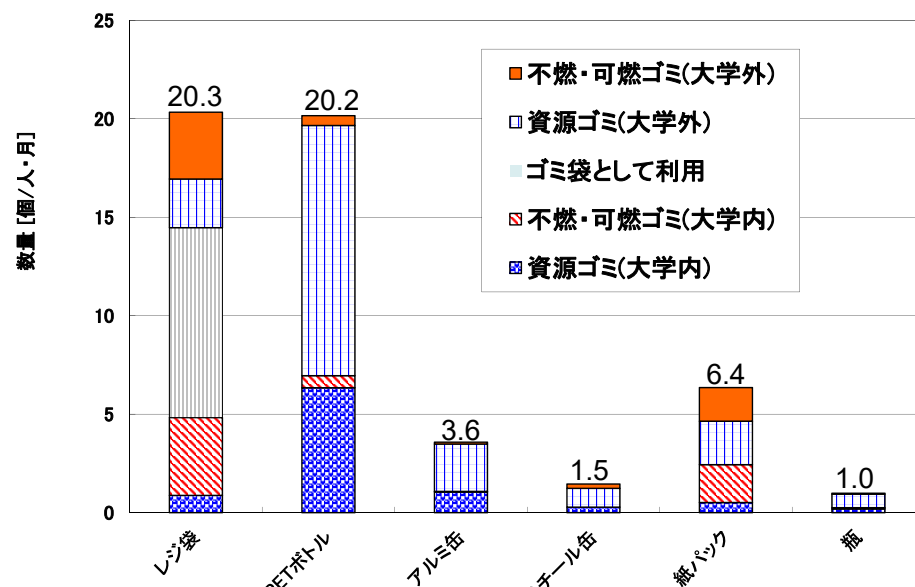
調査方法:アンケート

調査対象:レジ袋、ペットボトル、スチール缶、アルミ缶、紙パック、瓶

調査内容:排出数、排出場所(資源ゴミor可燃ゴミ、学内or学外)

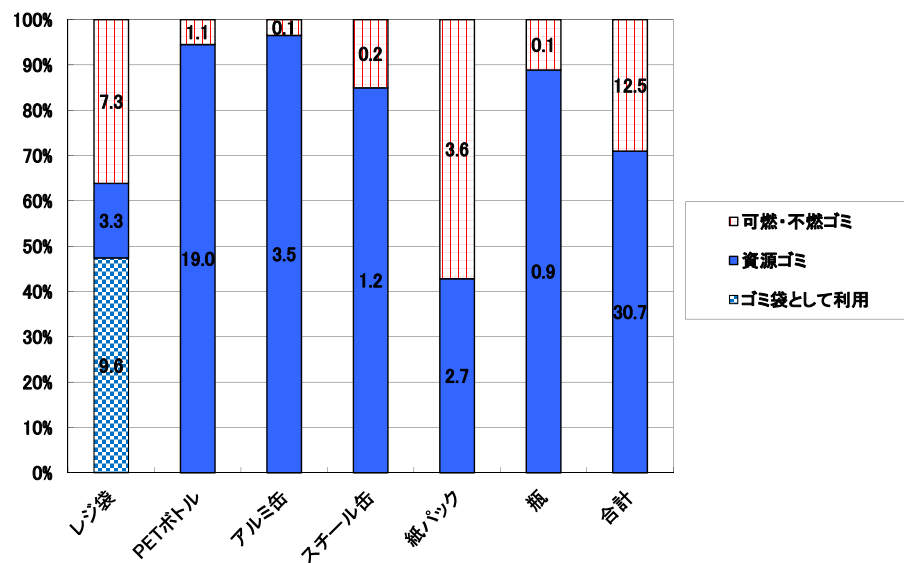
この集計結果のあるURL:<http://www.cande.iwate-u.ac.jp/recycle/H29result.pdf>
 集計結果への質問:理工学部7号館705室 晴山 (recycle@iwate-u.ac.jp)

1ヶ月、一人当たりの排出個数



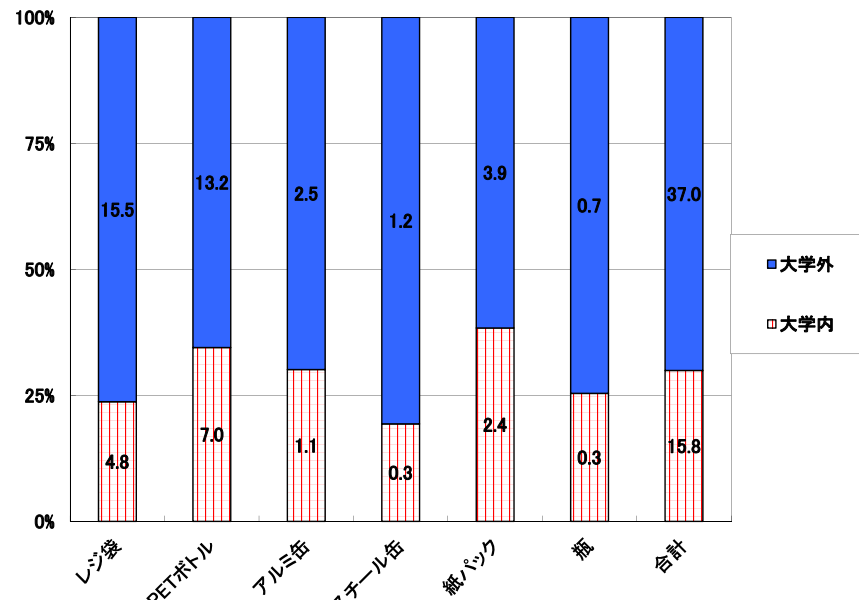
※飲み物のみの平均:32.5 [個/月]

資源ゴミと可燃・不燃ごみに捨てた割合



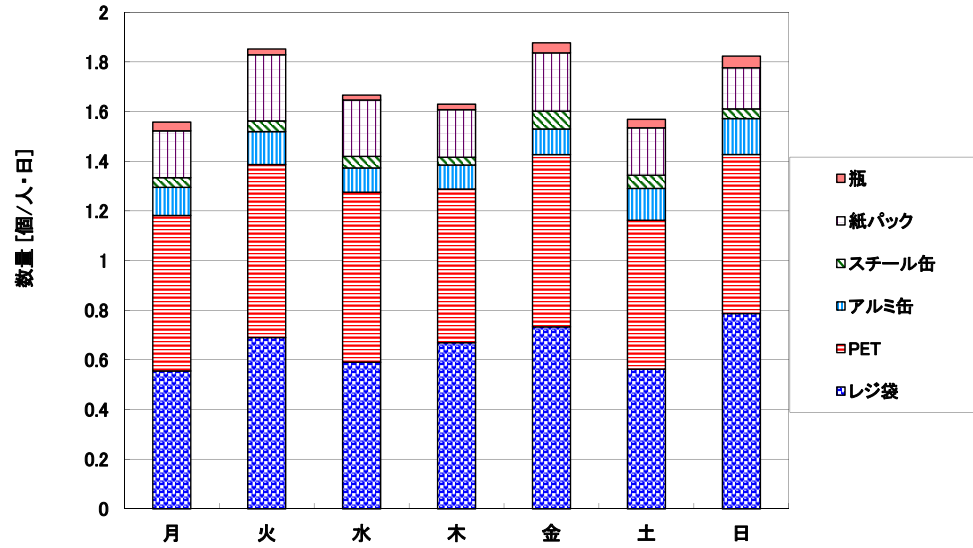
※ グラフ内の数値は、月当たりの個数

大学内と大学外で捨てた割合

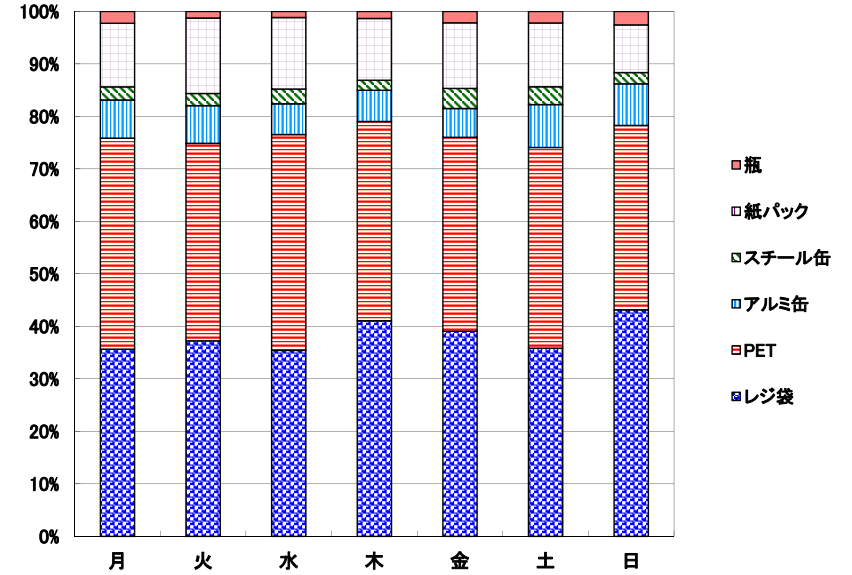


※グラフ内の数値は、1人・1月当たりの個数

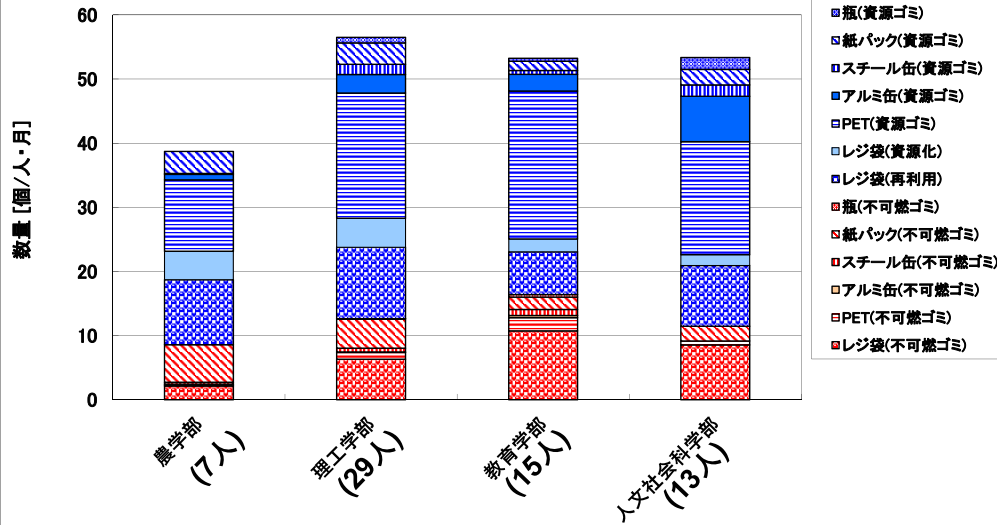
曜日別の排出量



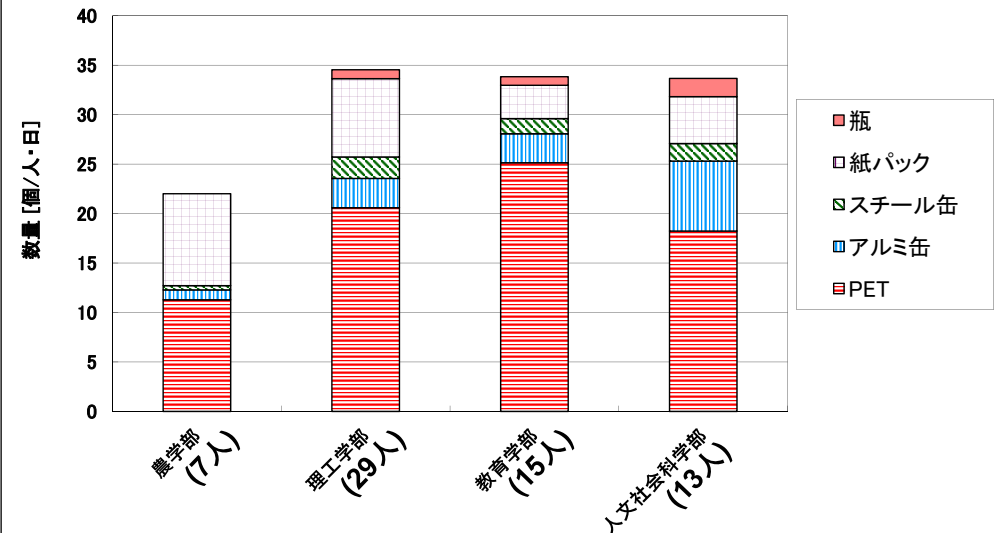
各曜日の排出割合



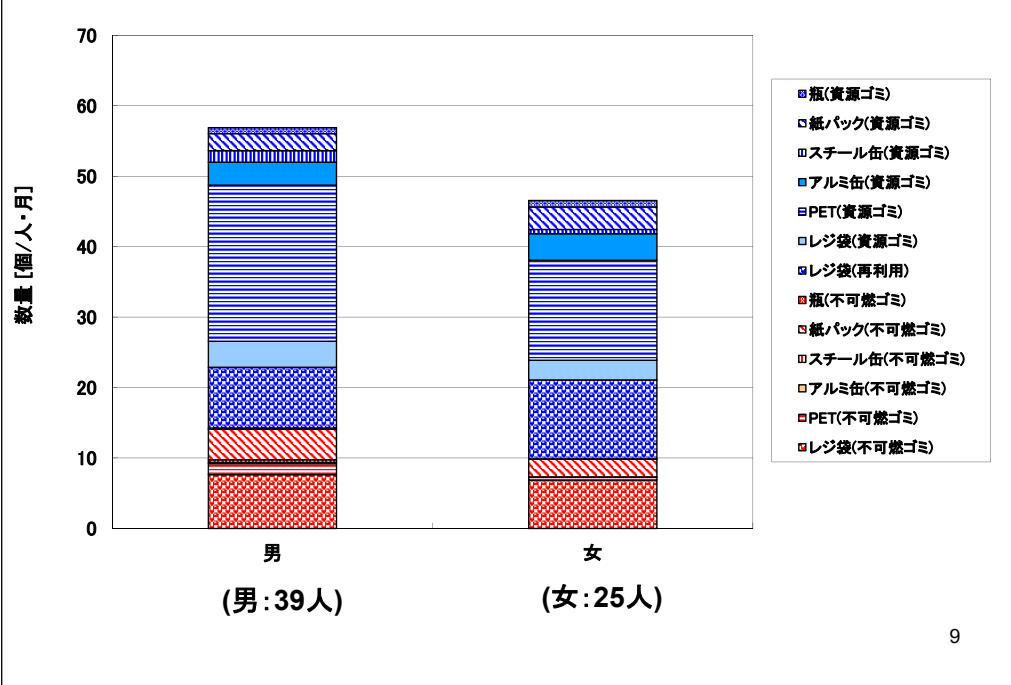
学部別平均



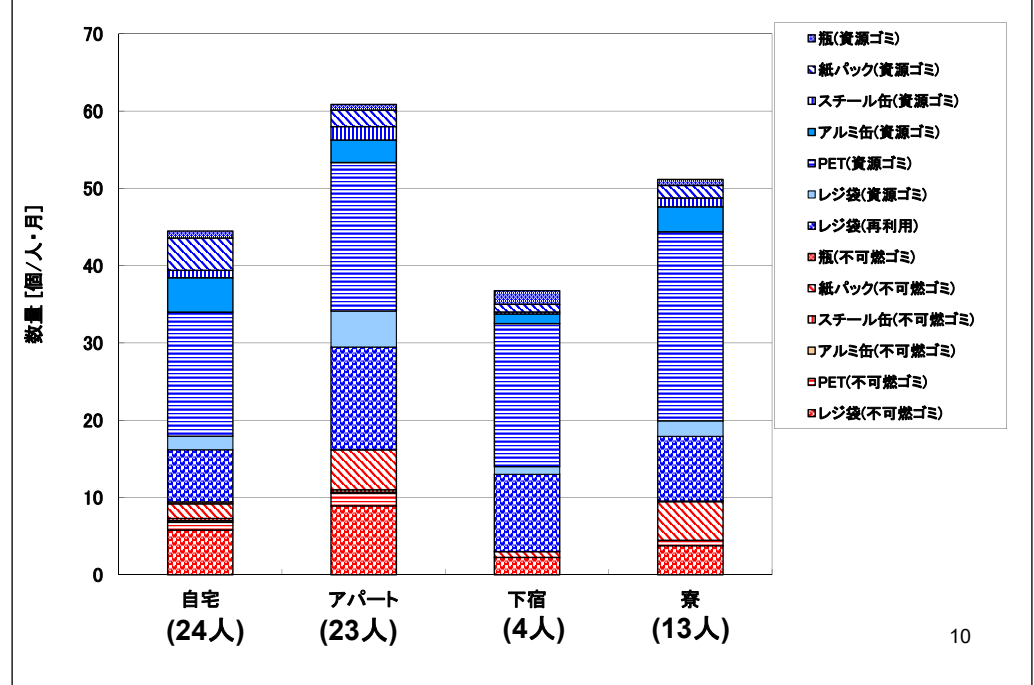
学部別平均 (レジ袋を除く)



男女別平均



住居形態別平均



64人のゴミ排出による二酸化炭素量

(参考: JCCCA「環境家計簿用排出係数一覧」, 岩手県HP「環境尺」, 経産省「プラスチック製容器包装に関するLCA」)

	一個当たりの重さ [kg/個]	廃棄による発生量 [kgCO ₂ /個]	リサイクルによる発生量 [kgCO ₂ /個]
レジ袋	0.004	0.015	0.005
牛乳パック	0.033	0.18	0.016
ガラス瓶	0.35	0.26	0.15
スチール缶	0.03	0.050	0.008
アルミ缶	0.025	0.18	0.011
PETボトル	0.04	0.081	0.006

上表から、今回64人が1ヶ月で発生させた二酸化炭素量を計算すると **81 kg**

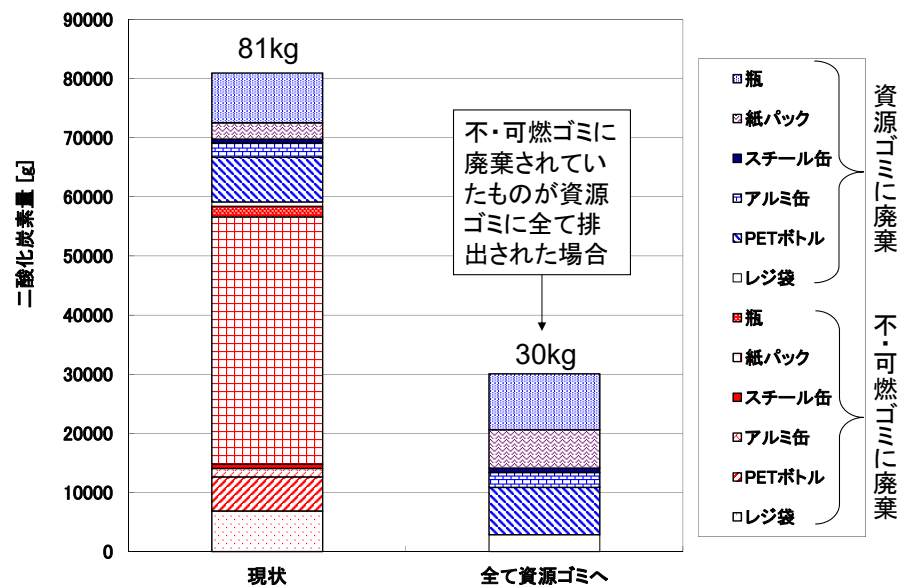
11

排出されたCO₂を換算

(参考: 岩手県庁HP, e-デジシャク, JCCCA 環境家計簿用排出係数一覧)



全て資源ゴミとして捨てられた場合のCO₂量



発表会について

日程: 1月25日

発表者: 立候補 or 指名

発表方法: 書画カメラ

発表資料: 自分のアンケート票のコピー、集計結果(本用紙)

発表時間: 1人3分程度(質問も含む)

発表内容:

- 1) 自分の結果と集計結果を比較
- 2) 調査をして考えたこと・思ったこと、自分の生活の改善点、集計と比較して考えたこと、etc.

【昨年までの調査結果】

URL: <http://www.cande.iwate-u.ac.jp/recycle/H28result.pdf>

URL: <http://www.cande.iwate-u.ac.jp/recycle/H27result.pdf>

URL: <http://www.cande.iwate-u.ac.jp/recycle/H26result.pdf>

URL: <http://www.cande.iwate-u.ac.jp/recycle/H25result.pdf>