

調査の詳細

調査日：令和4年10月27日～11月26日

調査人数：41人（提出者51名）

（農学部：8人、理工学部：19人、教育学部：4人、人文社会科学部：10人）

（男：24人、女：17人）

（自宅：11人、アパート：22人、下宿：1人、寮：7人）

調査方法：アンケート

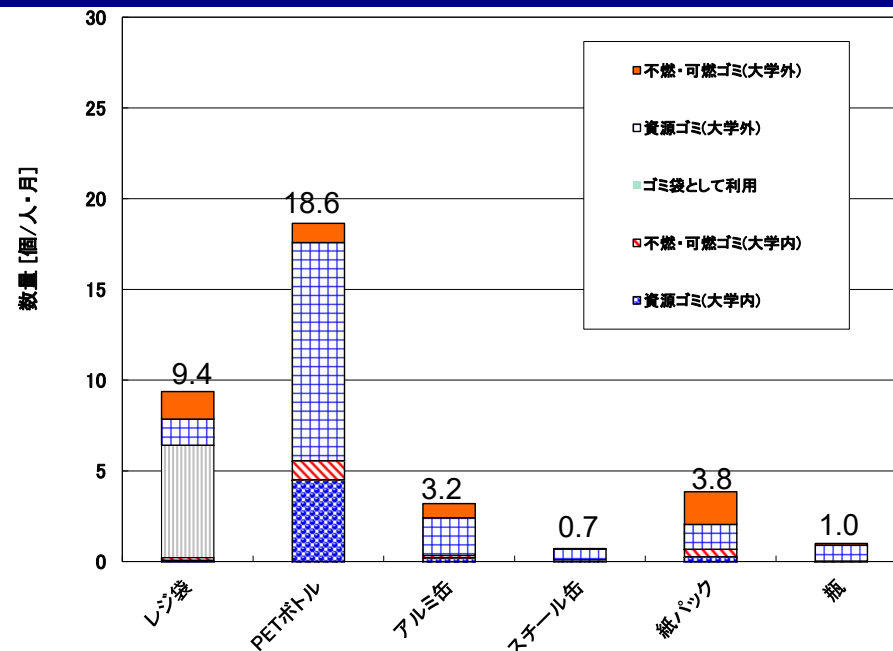
調査対象：レジ袋、ペットボトル、スチール缶、アルミ缶、紙パック、瓶

調査内容：排出数、排出場所（資源ゴミor可燃ゴミ、学内or学外）

この集計結果のあるURL：<http://www.cande.iwate-u.ac.jp/recycle/R4result.pdf>

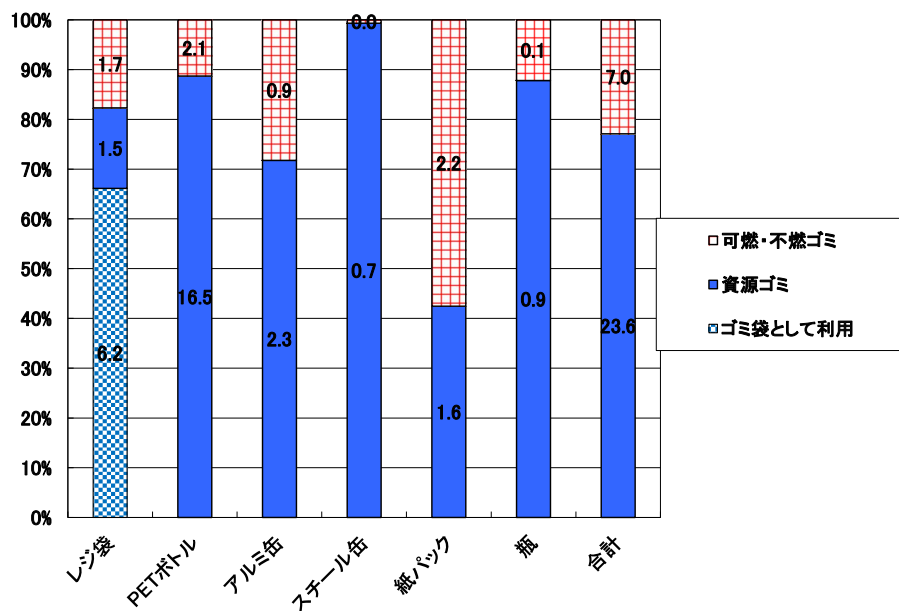
集計結果への質問：理工学部7号館705室 晴山 (recycle@iwate-u.ac.jp)

1ヶ月、一人当たりの排出個数



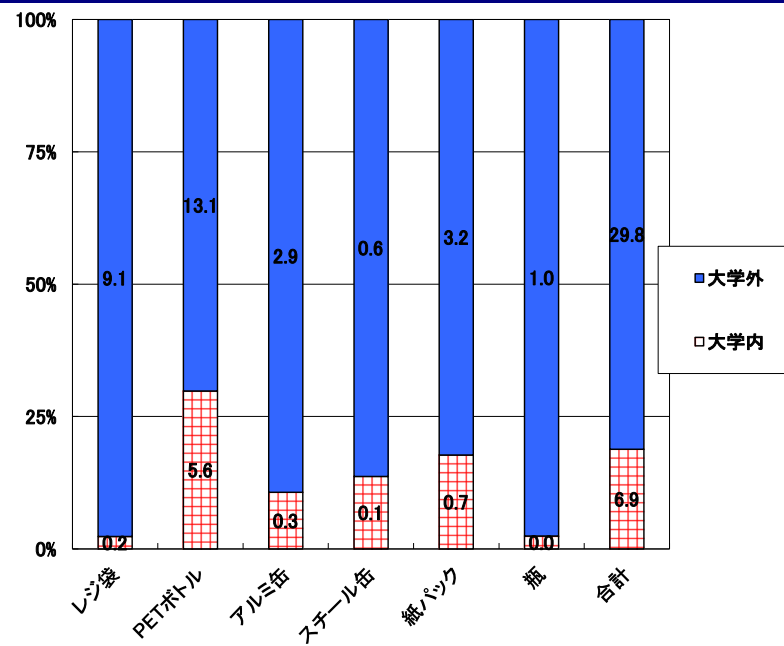
※飲み物のみの平均：27.4 [個/月]

資源ゴミと可燃・不燃ごみに捨てた割合



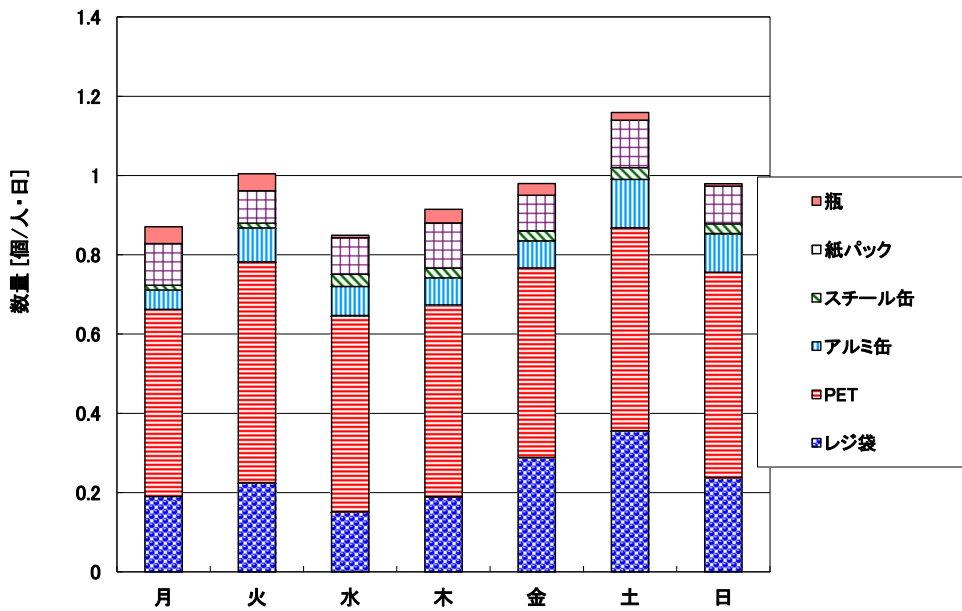
※ グラフ内の数値は、月当たりの個数

大学内と大学外で捨てた割合



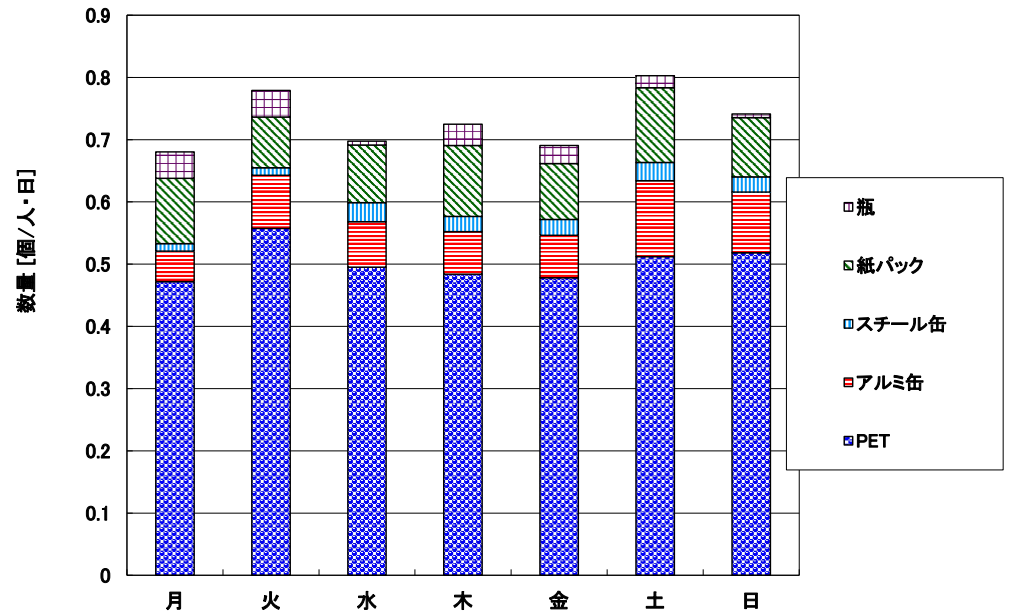
※グラフ内の数値は、1人・1月当たりの個数

曜日別の排出量



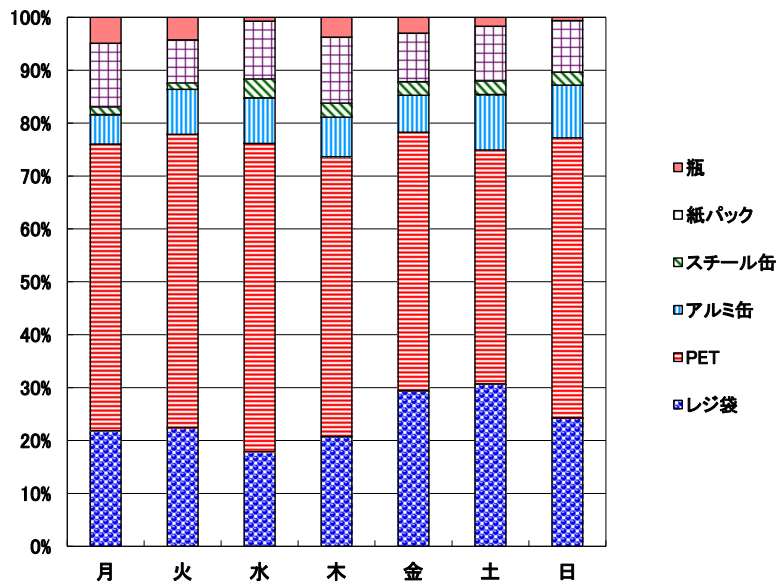
5

曜日別の排出量 (飲み物のみ)



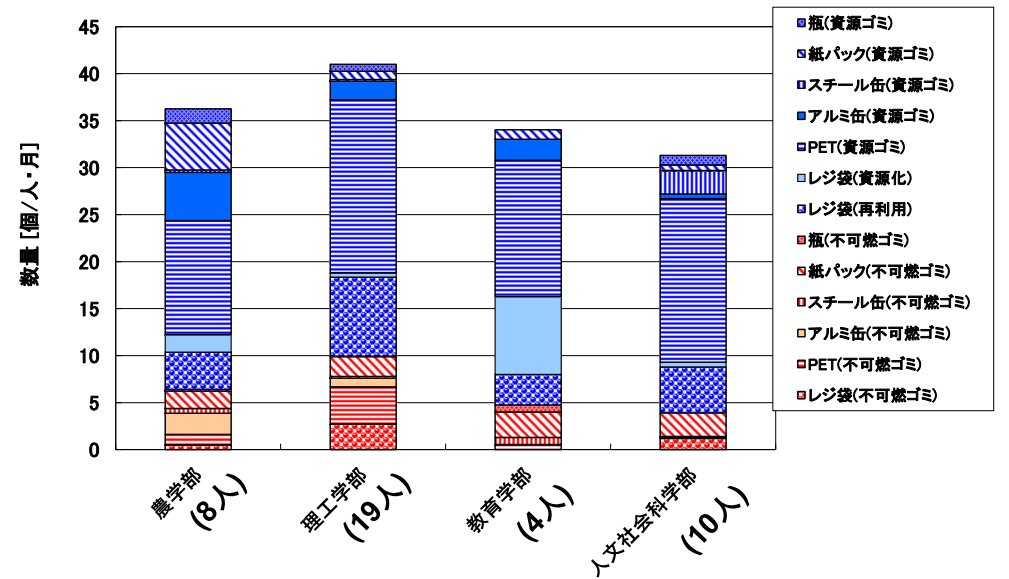
6

各曜日の排出割合



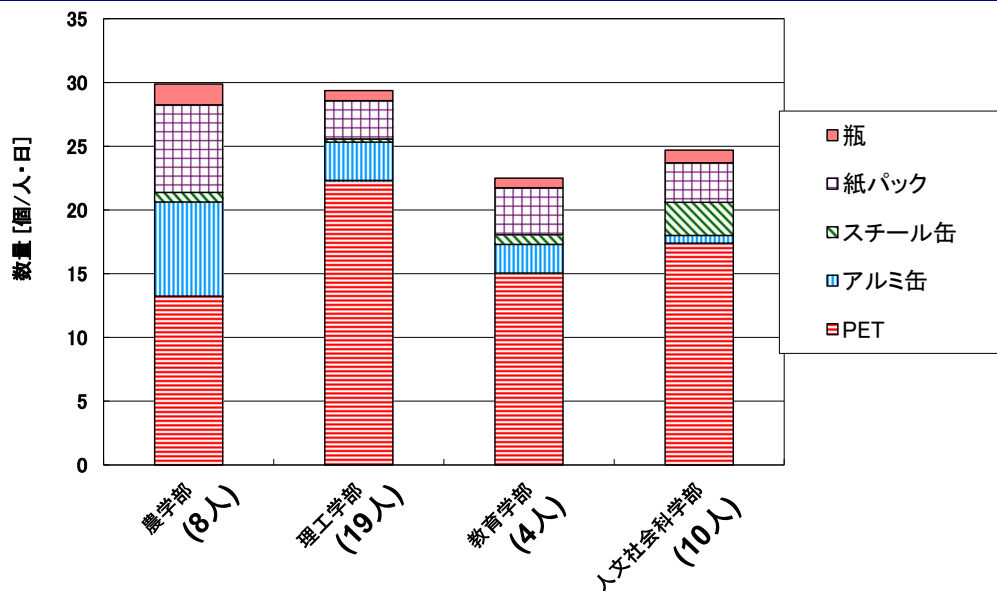
7

学部別平均



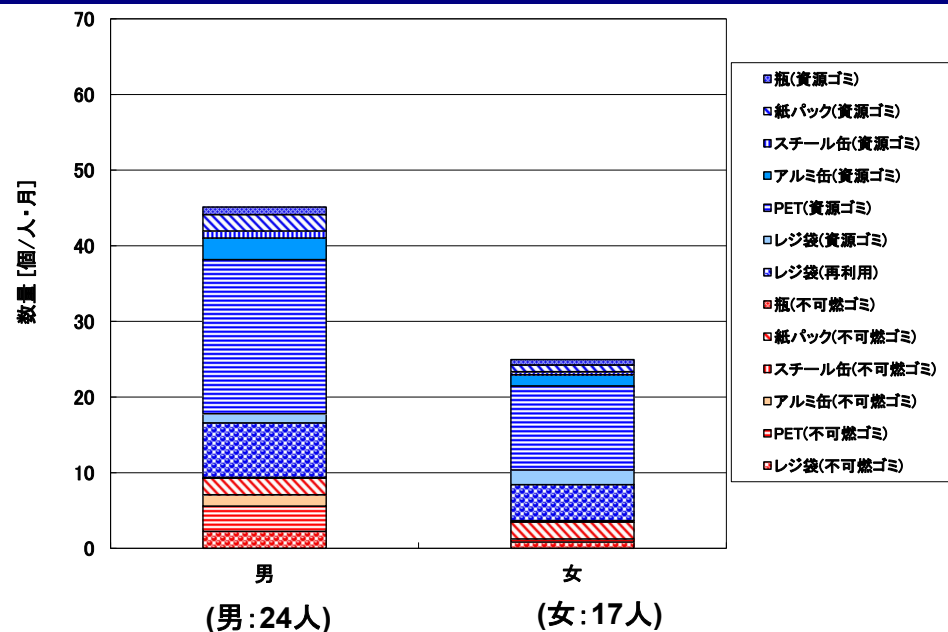
8

学部別平均 (レジ袋を除く)



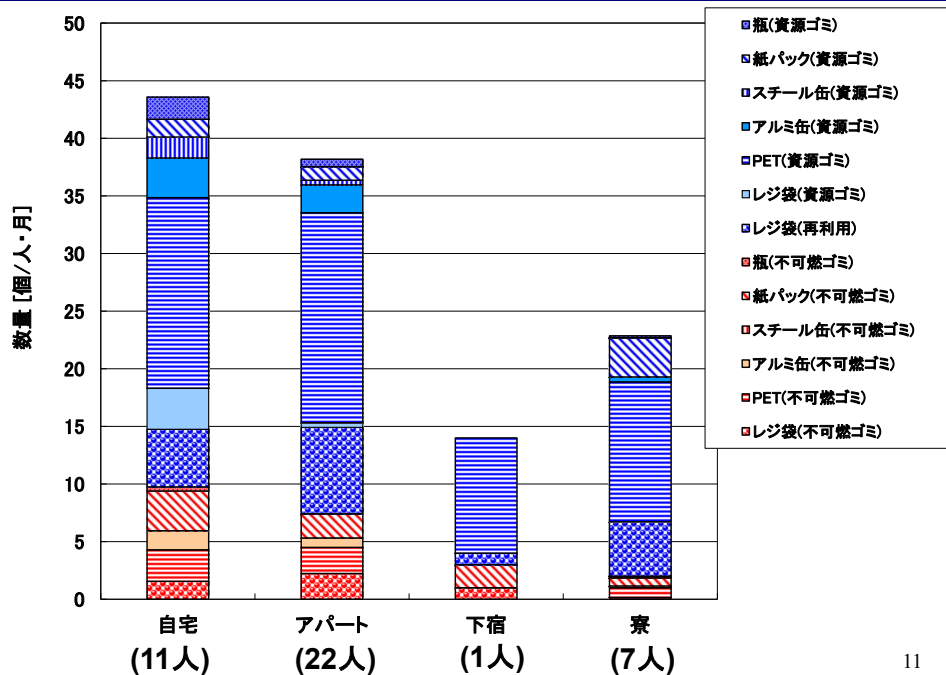
9

男女別平均



10

住居形態別平均



11

41人のゴミ排出による二酸化炭素量

(参考: JCCCA「環境家計簿用排出係数一覧」, 岩手県HP「環境尺」, 経産省「プラスチック製容器包装に関するLCA」)

	一個当たりの重さ [kg/個]	廃棄による発生量 [kgCO ₂ /個]	リサイクルによる発生量 [kgCO ₂ /個]
レジ袋	0.004	0.015	0.005
牛乳パック	0.033	0.18	0.016
ガラス瓶	0.35	0.26	0.15
スチール缶	0.03	0.050	0.008
アルミ缶	0.025	0.18	0.011
PETボトル	0.04	0.081	0.006

上表から、今回41人が1ヶ月で発生させた二酸化炭素量を計算すると **44.5 kg**

12

排出されたCO₂を換算

(参考: 岩手県庁HP, e-デジシャク、JCCCA 環境家計簿用排出係数一覧)



全て資源ゴミとして捨てられた場合のCO₂量

