

## 調査の詳細

調査日: 令和2年10月29日～11月28日

調査人数: 34人 (提出者41名)

(農学部: 10人、理工学部: 15人、教育学部: 2人、人文社会科学部: 7人)

(男: 19人、女: 15人)

(自宅: 10人、アパート: 16人、下宿: 1人、寮: 7人)

調査方法: アンケート

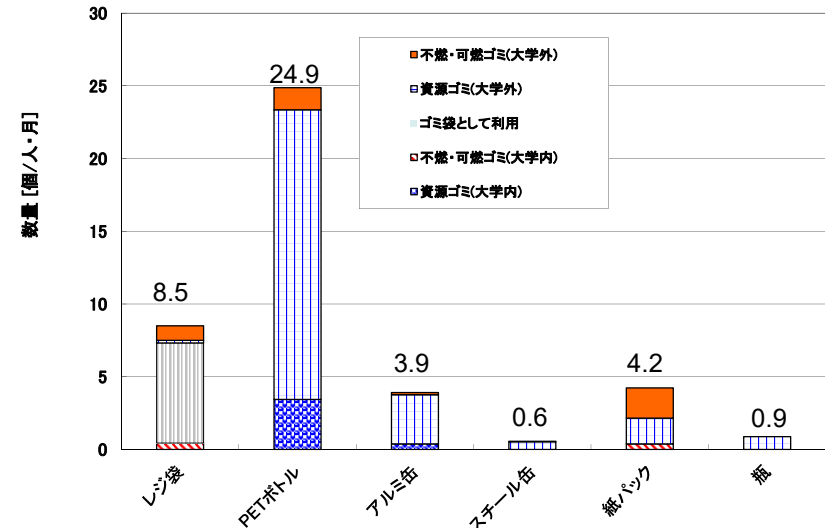
調査対象: レジ袋、ペットボトル、スチール缶、アルミ缶、紙パック、瓶

調査内容: 排出数、排出場所(資源ゴミor可燃ゴミ、学内or学外)

この集計結果のあるURL: <http://www.cande.iwate-u.ac.jp/recycle/R2result.pdf>  
集計結果への質問: 理工学部7号館705室 晴山 (recycle@iwate-u.ac.jp)

1

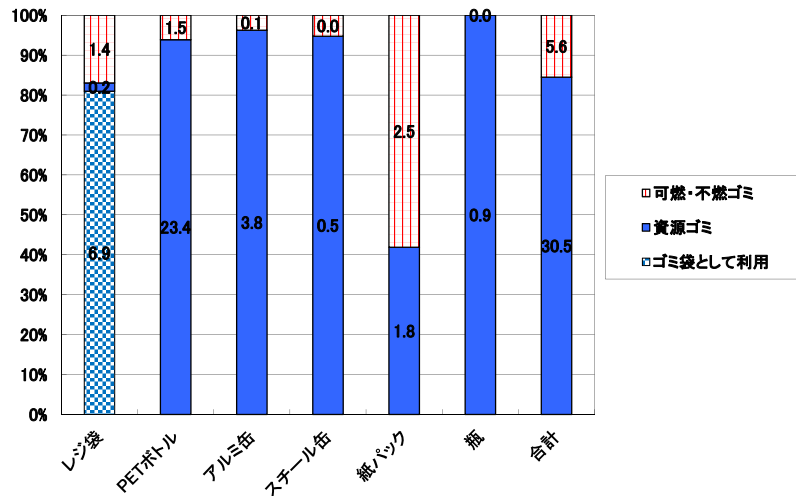
## 1ヶ月、一人当たりの排出個数



※飲み物のみの平均: 34.5 [個/月]

2

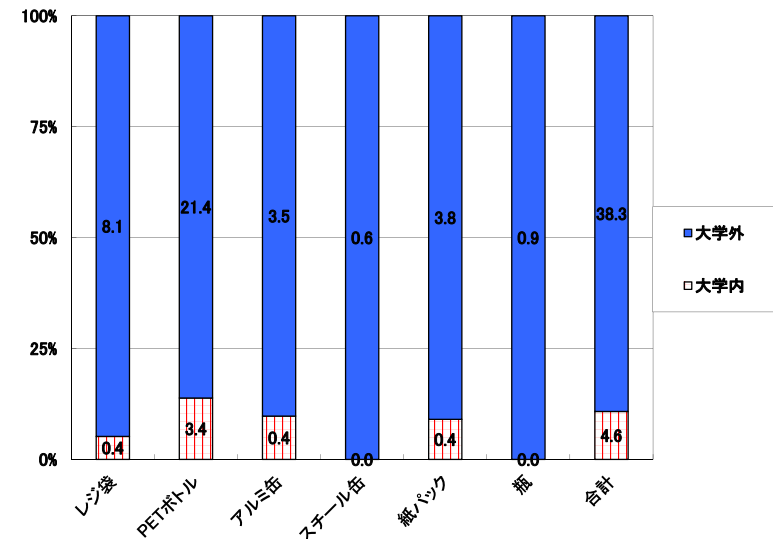
## 資源ゴミと可燃・不燃ごみに捨てた割合



※ グラフ内の数値は、月当たりの個数

3

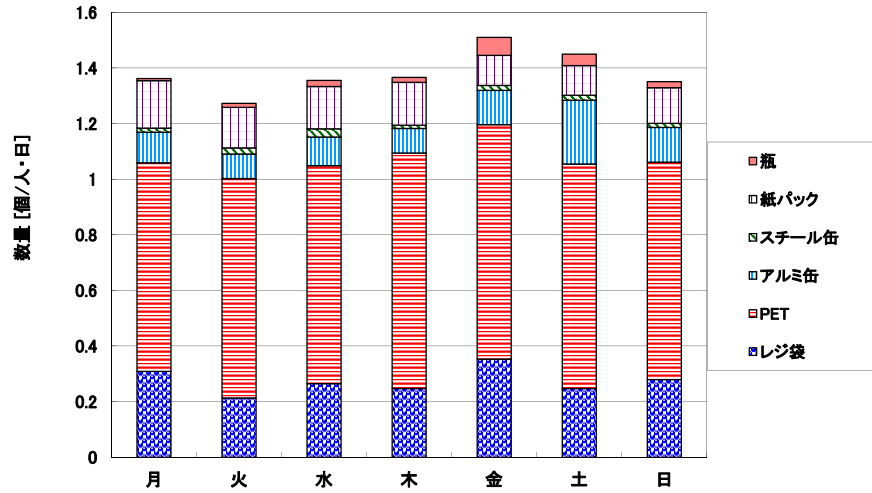
## 大学内と大学外で捨てた割合



※グラフ内の数値は、1人・1月当たりの個数

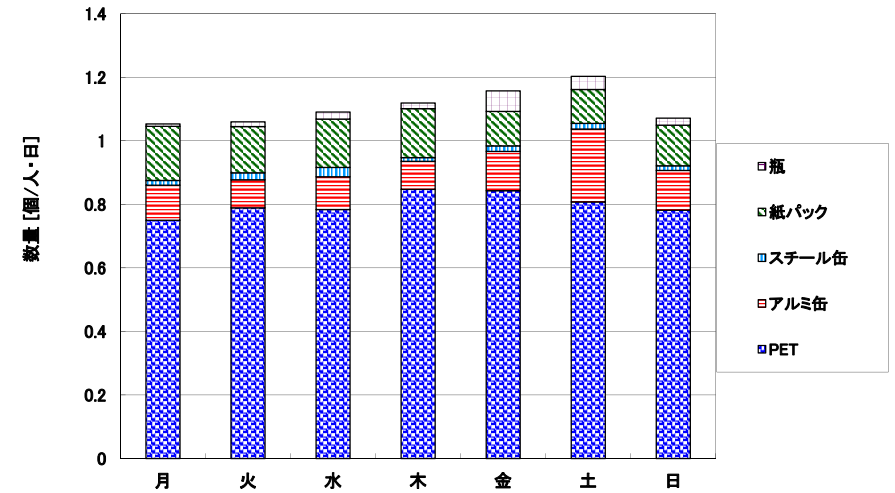
4

## 曜日別の排出量



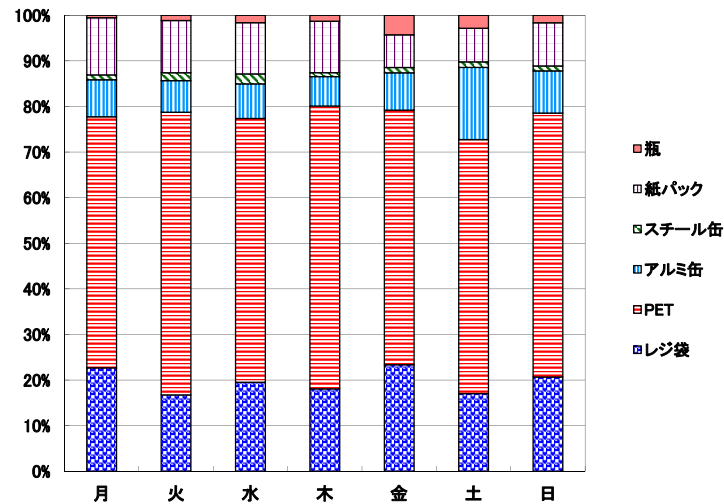
5

## 曜日別の排出量 (飲み物のみ)



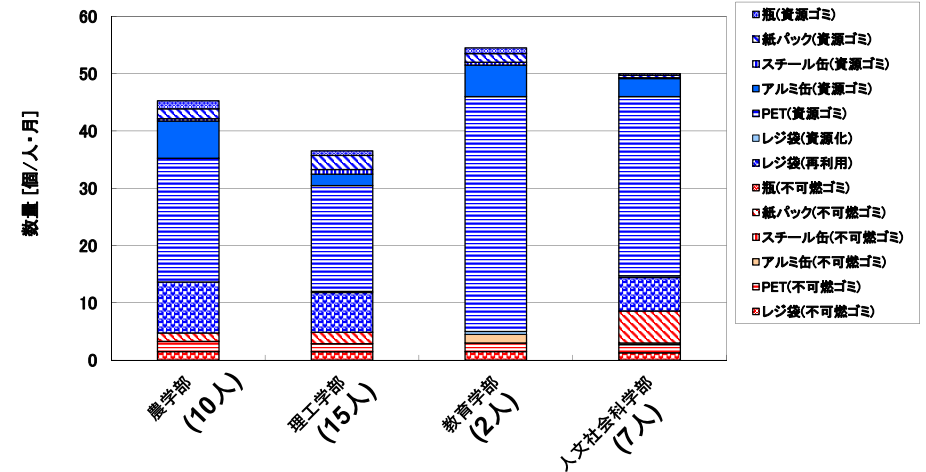
6

## 各曜日の排出割合



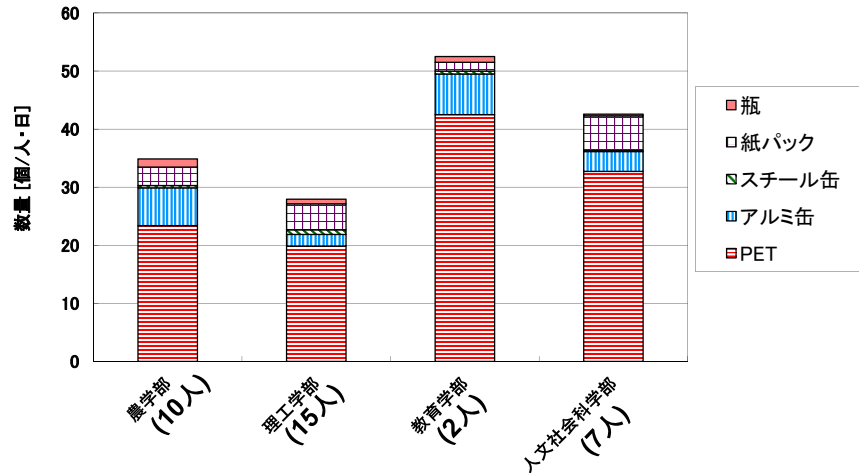
7

## 学部別平均



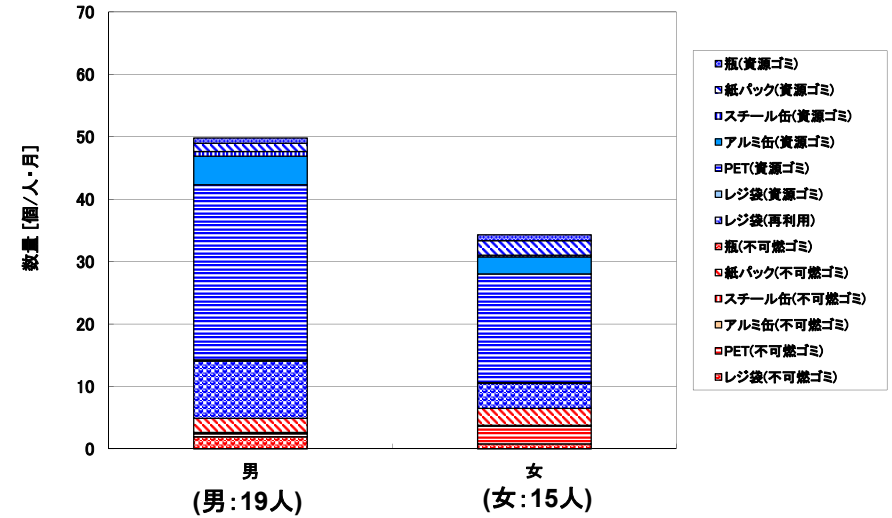
8

## 学部別平均 (レジ袋を除く)



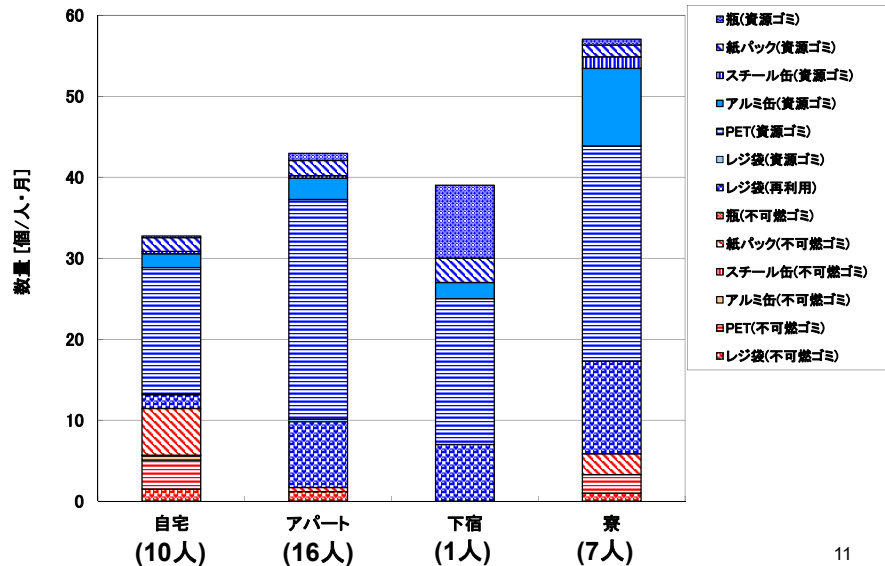
9

## 男女別平均



10

## 住居形態別平均



11

## 34人のゴミ排出による二酸化炭素量

(参考: JCCCA「環境家計簿用排出係数一覧」, 岩手県HP「環境尺」, 経産省「プラスチック製容器包装に関するLCA」)

	一個当たりの重さ [kg/個]	廃棄による発生量 [kgCO <sub>2</sub> /個]	リサイクルによる発生量 [kgCO <sub>2</sub> /個]
レジ袋	0.004	0.015	0.005
牛乳パック	0.033	0.18	0.016
ガラス瓶	0.35	0.26	0.15
スチール缶	0.03	0.050	0.008
アルミ缶	0.025	0.18	0.011
PETボトル	0.04	0.081	0.006

上表から、今回34人が1ヶ月で発生させた二酸化炭素量を計算すると

➡ **33 kg**

12

# 排出されたCO<sub>2</sub>を換算

(参考:岩手県庁HP,e-デジジャク、JCCCA 環境家計簿用排出係数一覧)



# 全て資源ゴミとして捨てられた場合のCO<sub>2</sub>量

