

調査の詳細

調査日: 令和1年10月10日～11月9日

調査人数: 62人 (提出者69名)

(農学部: 5人、理工学部: 31人、教育学部: 8人、人文社会科学部: 18人)

(男: 48人、女: 14人)

(自宅: 21人、アパート: 31人、下宿: 1人、寮: 9人)

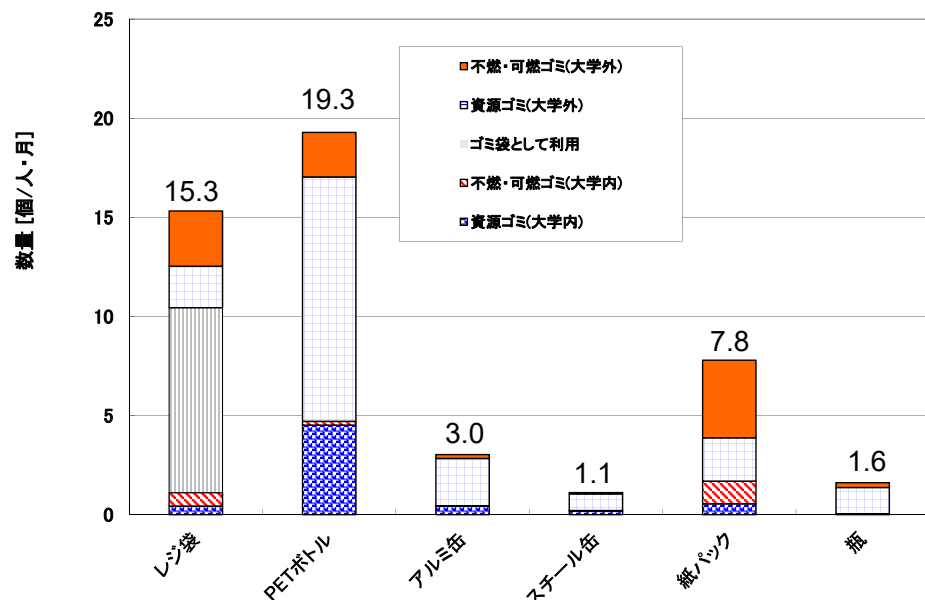
調査方法: アンケート

調査対象: レジ袋、ペットボトル、スチール缶、アルミ缶、紙パック、瓶

調査内容: 排出数、排出場所(資源ゴミor可燃ゴミ、学内or学外)

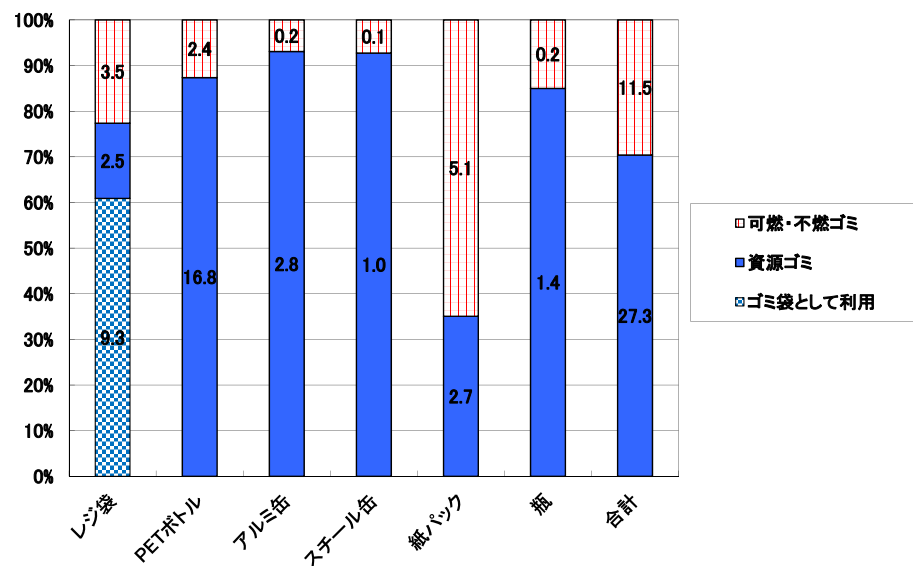
この集計結果のあるURL: <http://www.cande.iwate-u.ac.jp/recycle/R1result.pdf>
集計結果への質問: 理工学部7号館705室 晴山 (recycle@iwate-u.ac.jp)

1ヶ月、一人当たりの排出個数



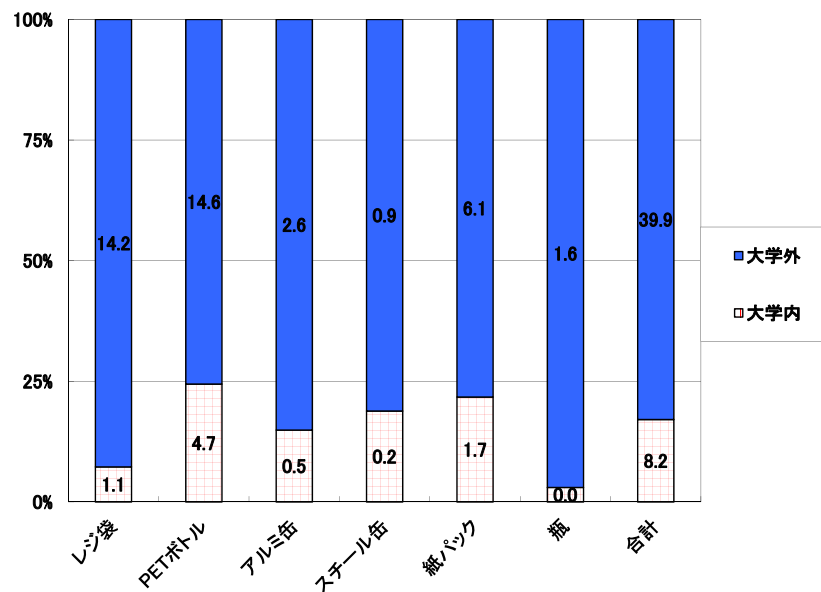
※飲み物のみの平均: 32.8 [個/月]

資源ゴミと可燃・不燃ごみに捨てた割合



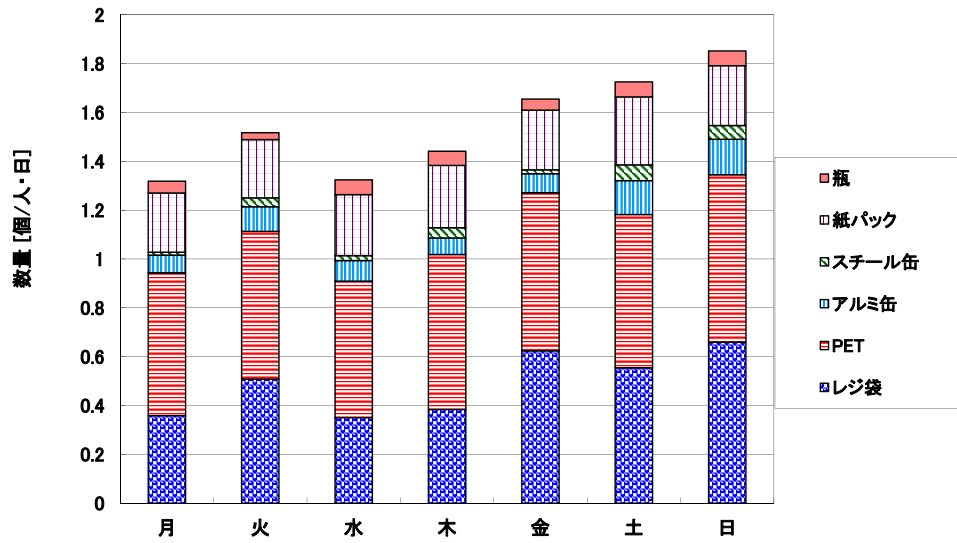
※ グラフ内の数値は、月当たりの個数

大学内と大学外で捨てた割合



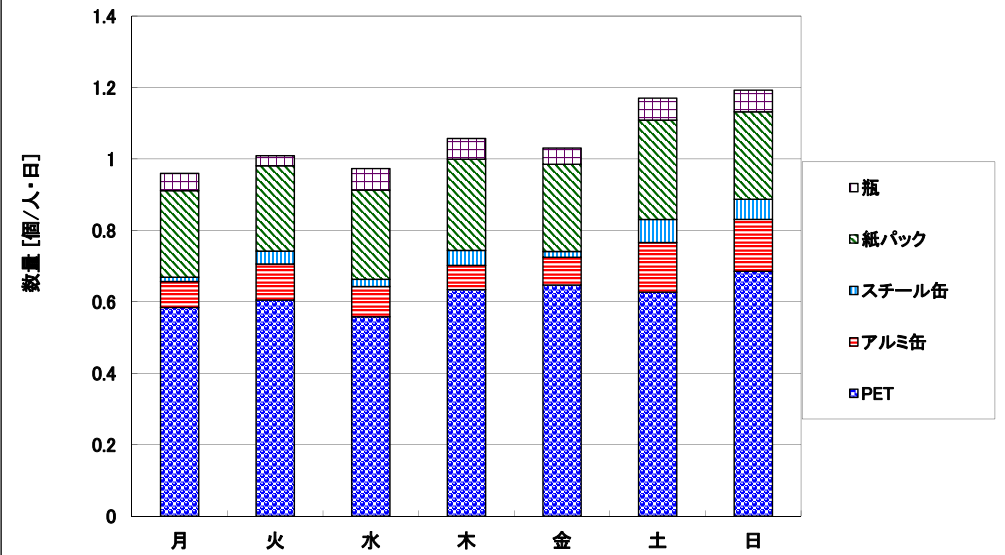
※グラフ内の数値は、1人・1月当たりの個数

曜日別の排出量



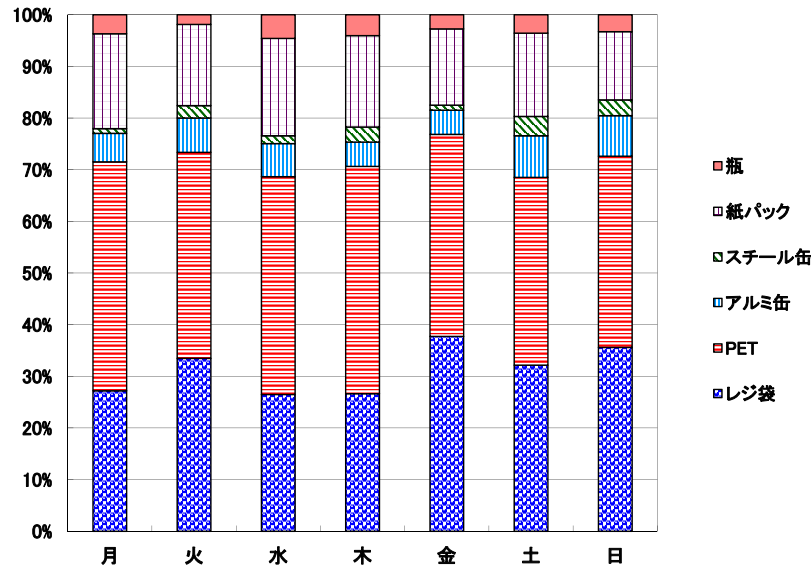
5

曜日別の排出量 (飲み物のみ)



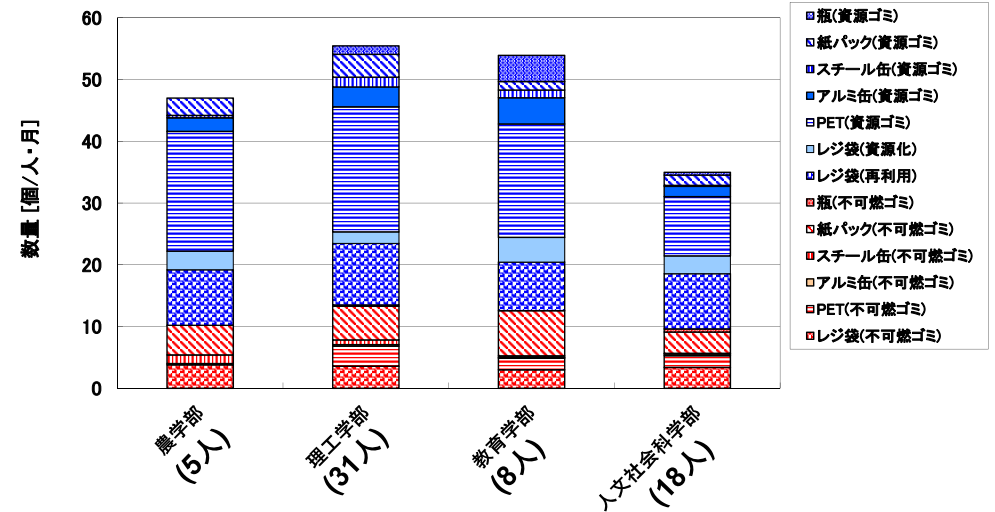
6

各曜日の排出割合



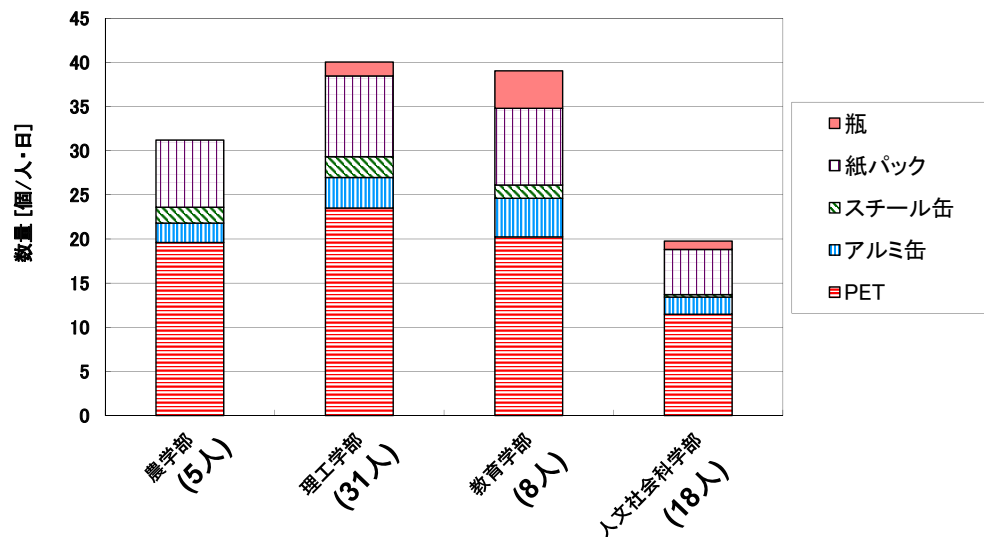
7

学部別平均

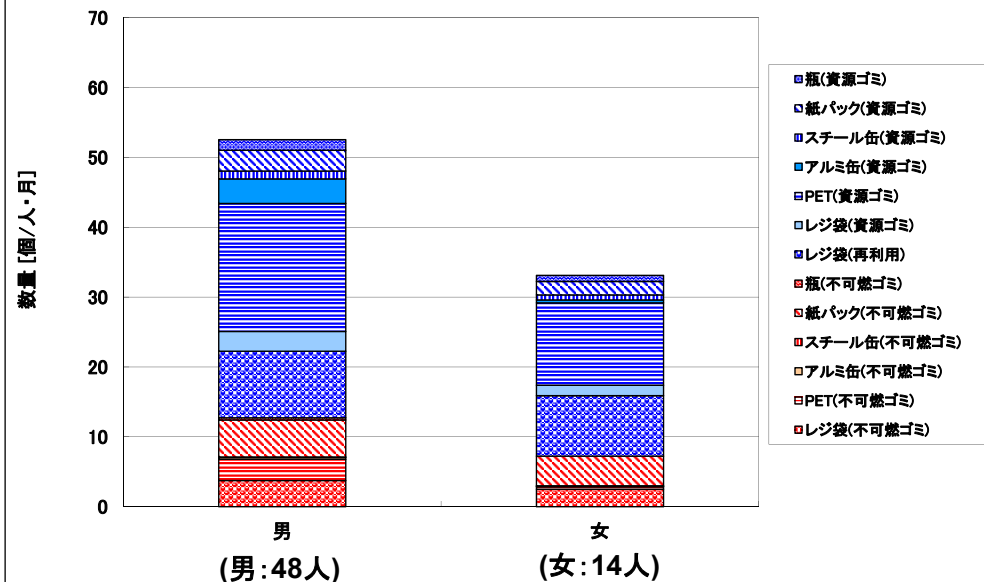


8

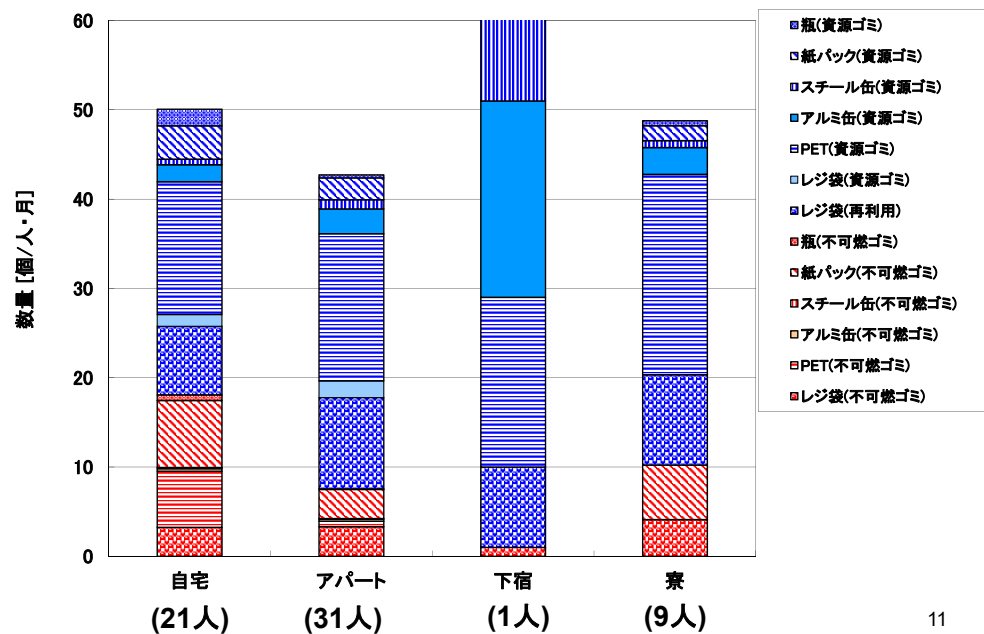
学部別平均 (レジ袋を除く)



男女別平均



住居形態別平均



62人のゴミ排出による二酸化炭素量

(参考: JCCCA「環境家計簿用排出係数一覧」, 岩手県HP「環境尺」, 経産省「プラスチック製容器包装に関するLCA」)

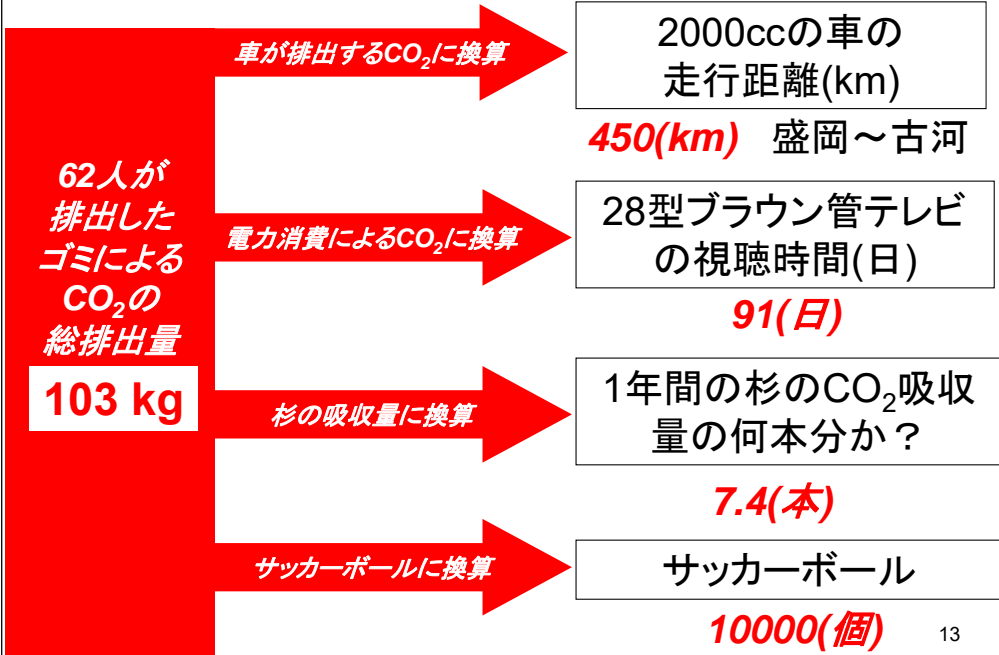
	一個当たりの重さ [kg/個]	廃棄による発生量 [kgCO ₂ /個]	リサイクルによる発生量 [kgCO ₂ /個]
レジ袋	0.004	0.015	0.005
牛乳パック	0.033	0.18	0.016
ガラス瓶	0.35	0.26	0.15
スチール缶	0.03	0.050	0.008
アルミ缶	0.025	0.18	0.011
PETボトル	0.04	0.081	0.006

上表から、今回62人が1ヶ月で発生させた二酸化炭素量を計算すると

➡ **103 kg**

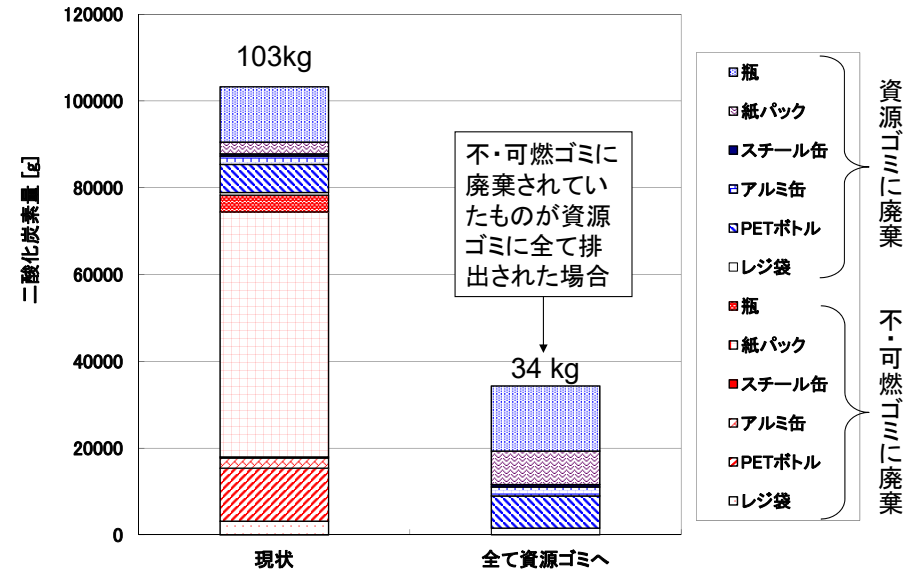
排出されたCO₂を換算

(参考:岩手県庁HP,e-デジジャク、JCCCA 環境家計簿用排出係数一覧)



13

全て資源ゴミとして捨てられた場合のCO₂量



14

発表会について

日程:1月23日

発表者:立候補 or 指名

発表方法:書画カメラ

発表資料:自分のアンケート票のコピー、集計結果(本用紙)

発表時間:1人3分程度(質問も含む)

発表内容:

- 1) 自分の結果と集計結果を比較
- 2) 調査をして考えたこと・思ったこと、自分の生活の改善点、集計と比較して考えたこと、etc.

【昨年までの調査結果】

URL:<http://www.cande.iwate-u.ac.jp/recycle/H30result.pdf>

URL:<http://www.cande.iwate-u.ac.jp/recycle/H29result.pdf>

URL:<http://www.cande.iwate-u.ac.jp/recycle/H28result.pdf>

URL:<http://www.cande.iwate-u.ac.jp/recycle/H27result.pdf>

15