

調査の詳細

調査日：平成27年10月8日～11月7日

調査人数：54人（提出者60名）

（農学部：7人、工学部：31人、教育学部：9人、人文社会科学部：7人）

（男：38人、女：16人）

（自宅：13人、アパート：32人、下宿：2人、寮：7人）

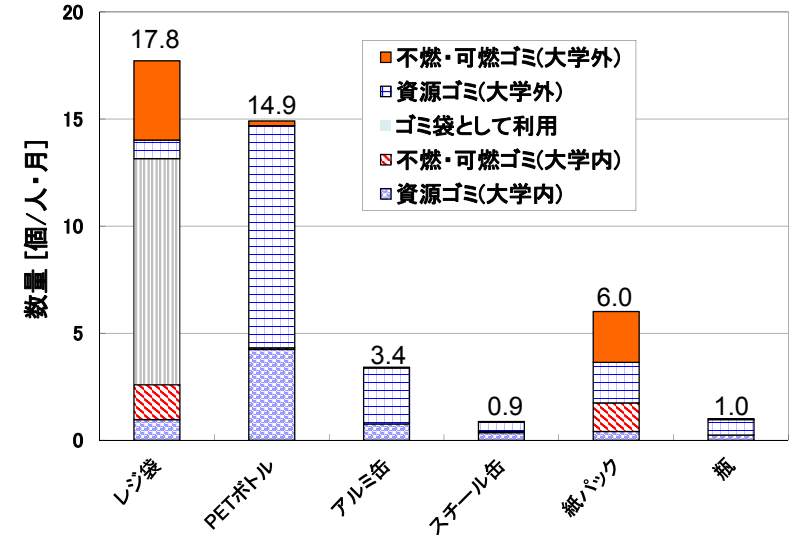
調査方法：アンケート

調査対象：レジ袋、ペットボトル、スチール缶、アルミ缶、紙パック、瓶

調査内容：排出数、排出場所（資源ゴミor可燃ゴミ、学内or学外）

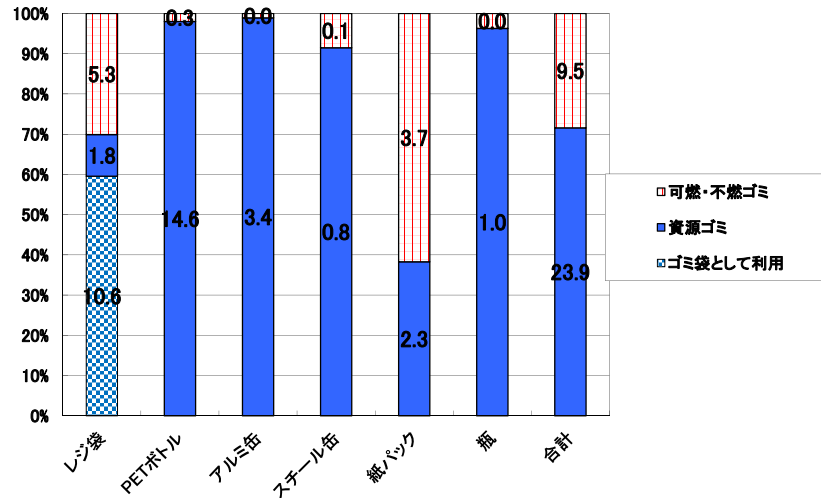
この集計結果のあるURL：<http://www.cande.iwate-u.ac.jp/recycle/H27result.pdf>
集計結果への質問：工学部7号館705室 晴山 (recycle@iwate-u.ac.jp)

1ヶ月、一人当たりの排出個数



※飲み物のみの平均：26.2 [個/月] 2

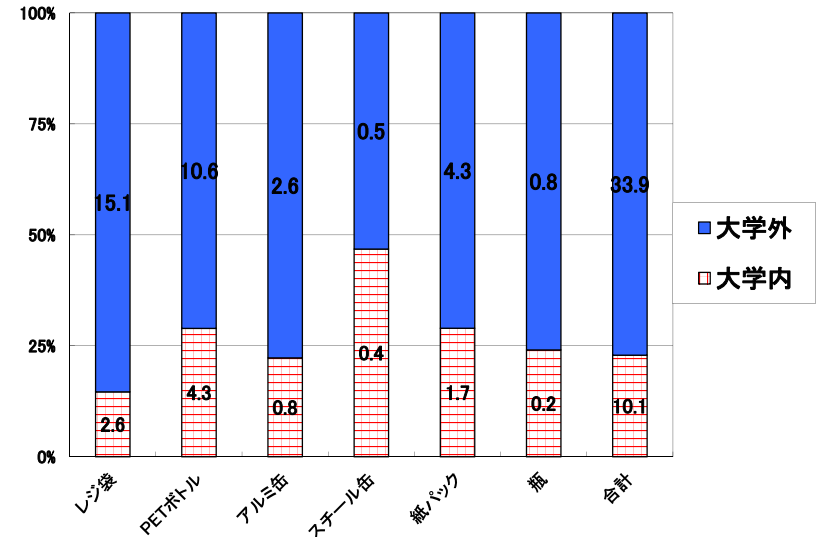
資源ゴミと可燃・不燃ごみに捨てた割合



※ グラフ内の数値は、月当たりの個数

3

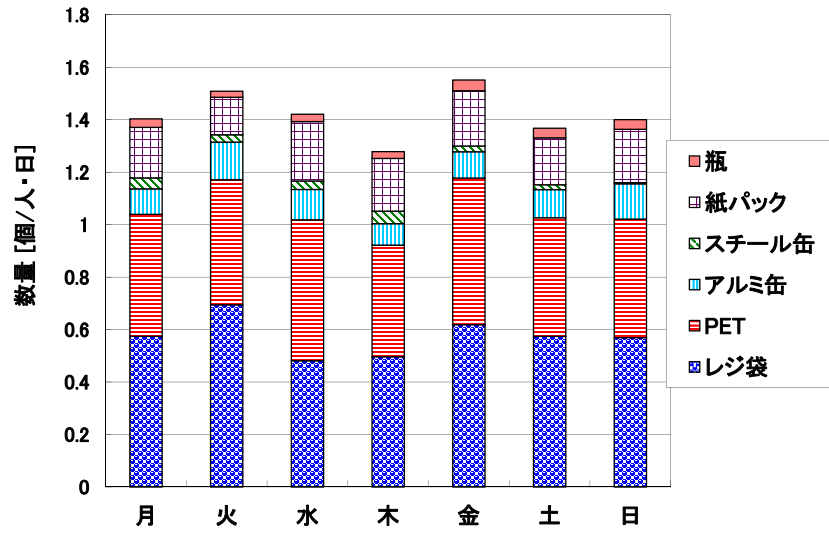
大学内と大学外で捨てた割合



※グラフ内の数値は、1人・1月当たりの個数

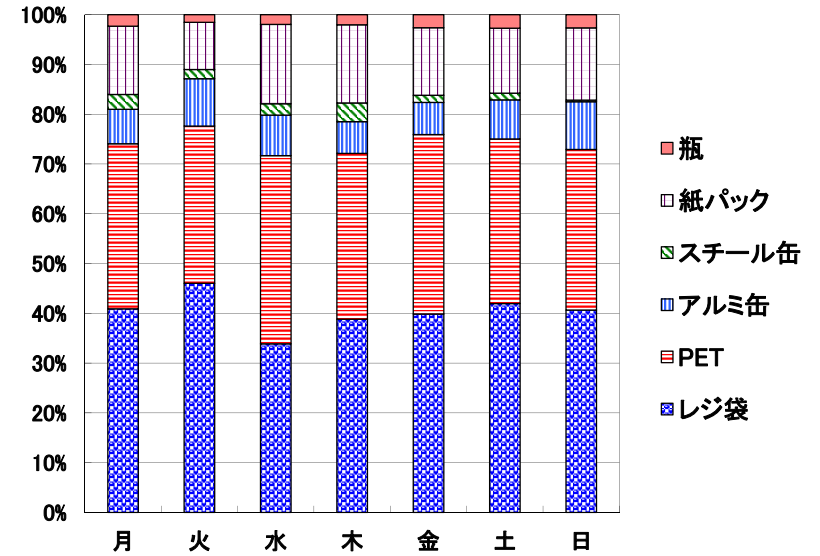
4

曜日別の排出量



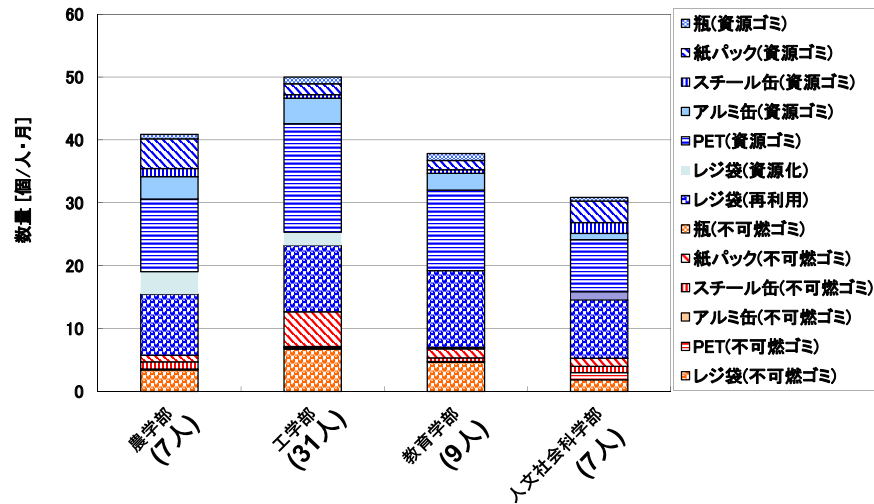
5

各曜日の排出割合



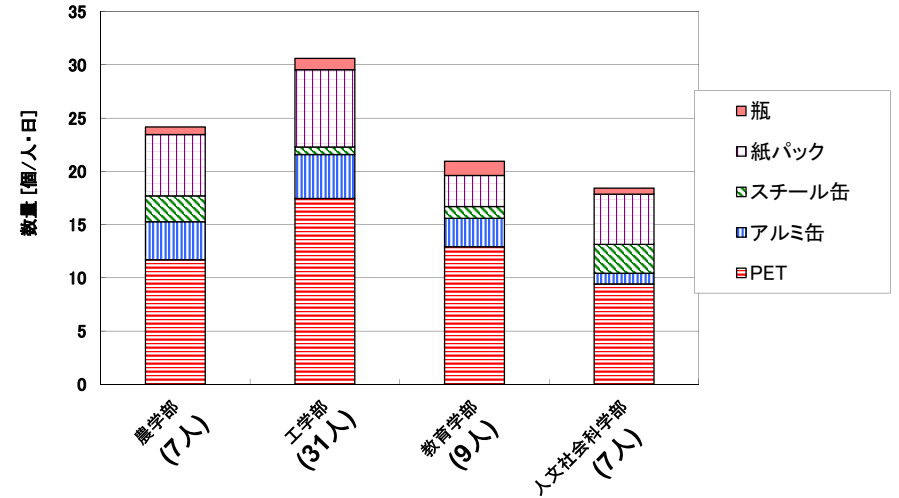
6

学部別平均

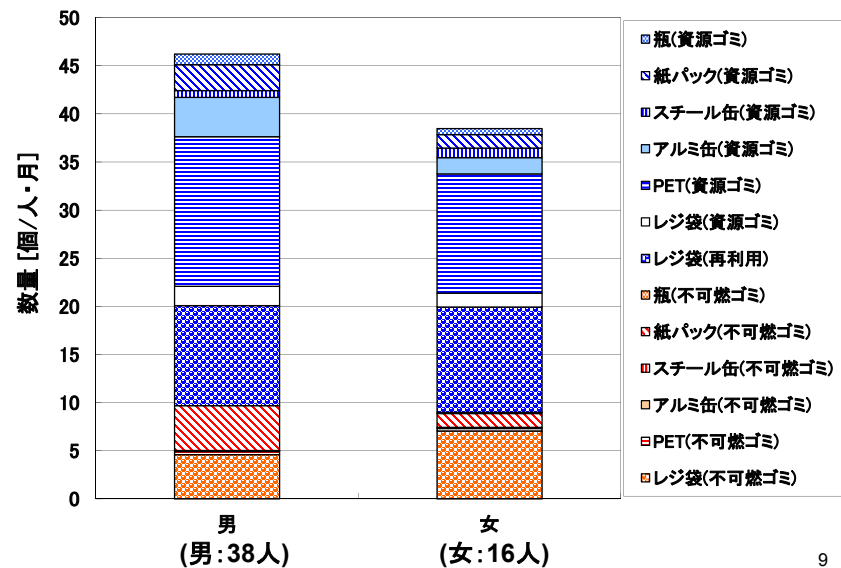


7

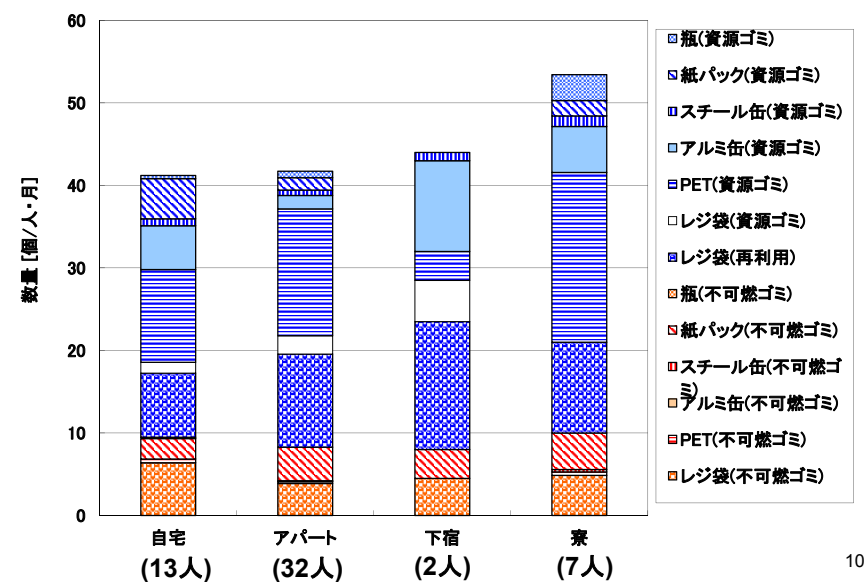
学部別平均 (レジ袋を除く)



男女別平均



住居形態別平均



54人のゴミ排出による二酸化炭素量

(参考: JCCCA「環境家計簿用排出係数一覧」, 岩手県HP「環境尺」, 経産省「プラスチック製容器包装に関するLCA」)

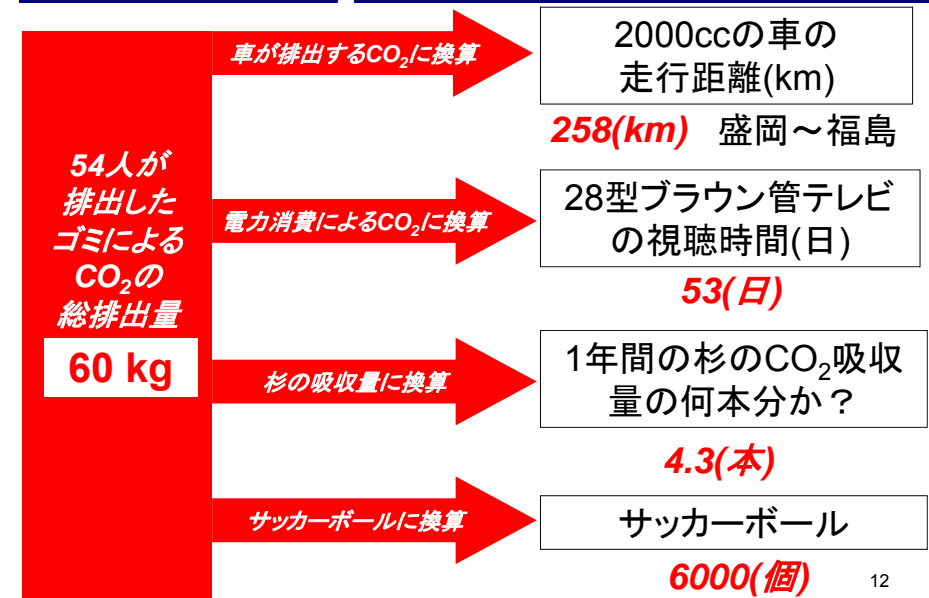
	一個当たりの重さ [kg/個]	廃棄による発生量 [kgCO ₂ /個]	リサイクルによる発生量 [kgCO ₂ /個]
レジ袋	0.004	0.015	0.005
牛乳パック	0.033	0.18	0.016
ガラス瓶	0.35	0.26	0.15
スチール缶	0.03	0.050	0.008
アルミ缶	0.025	0.18	0.011
PETボトル	0.04	0.081	0.006

上表から、今回54人が1ヶ月で発生させた二酸化炭素量を計算すると **60 kg**

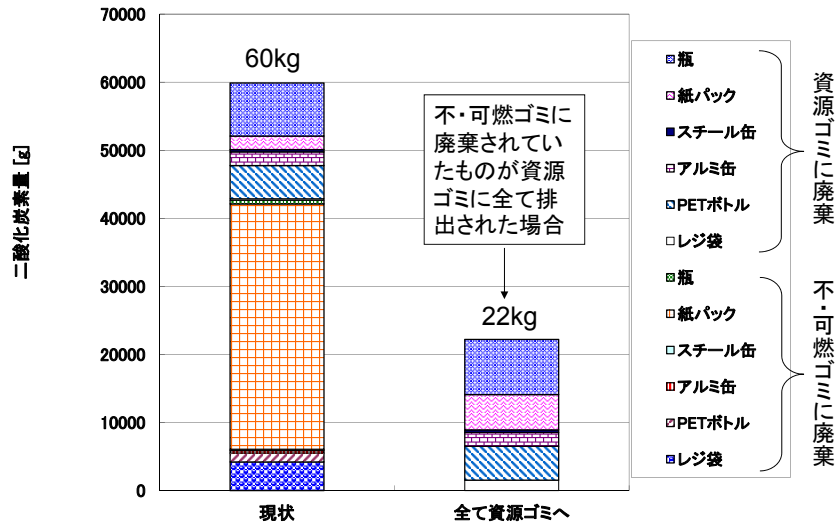
11

排出されたCO₂を換算

(参考: 岩手県庁HP,e-デジジャク、JCCCA 環境家計簿用排出係数一覧)



全て資源ゴミとして捨てられた場合のCO₂量



13

発表会について

日程: 1月21日

発表者: 立候補 or 指名

発表方法: 書画カメラ

発表資料: 自分のアンケート票のコピー、集計結果(本用紙)

発表時間: 1人3分程度(質問も含む)

発表内容:

- 1) 自分の結果と集計結果を比較
- 2) 調査をして考えたこと・思ったこと、自分の生活の改善点、集計と比較して考えたこと、etc.

【昨年までの調査結果】

URL: <http://www.cande.iwate-u.ac.jp/recycle/H26result.pdf>

URL: <http://www.cande.iwate-u.ac.jp/recycle/H25result.pdf>

URL: <http://www.cande.iwate-u.ac.jp/recycle/H24result.pdf>

URL: <http://www.cande.iwate-u.ac.jp/recycle/H23result.pdf>

14